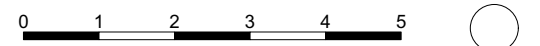
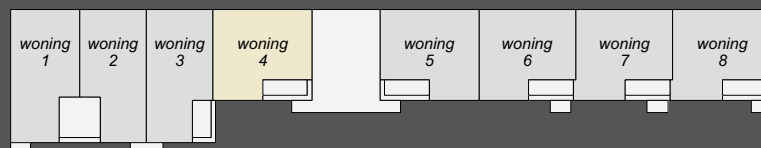


GELIJKVLOERS

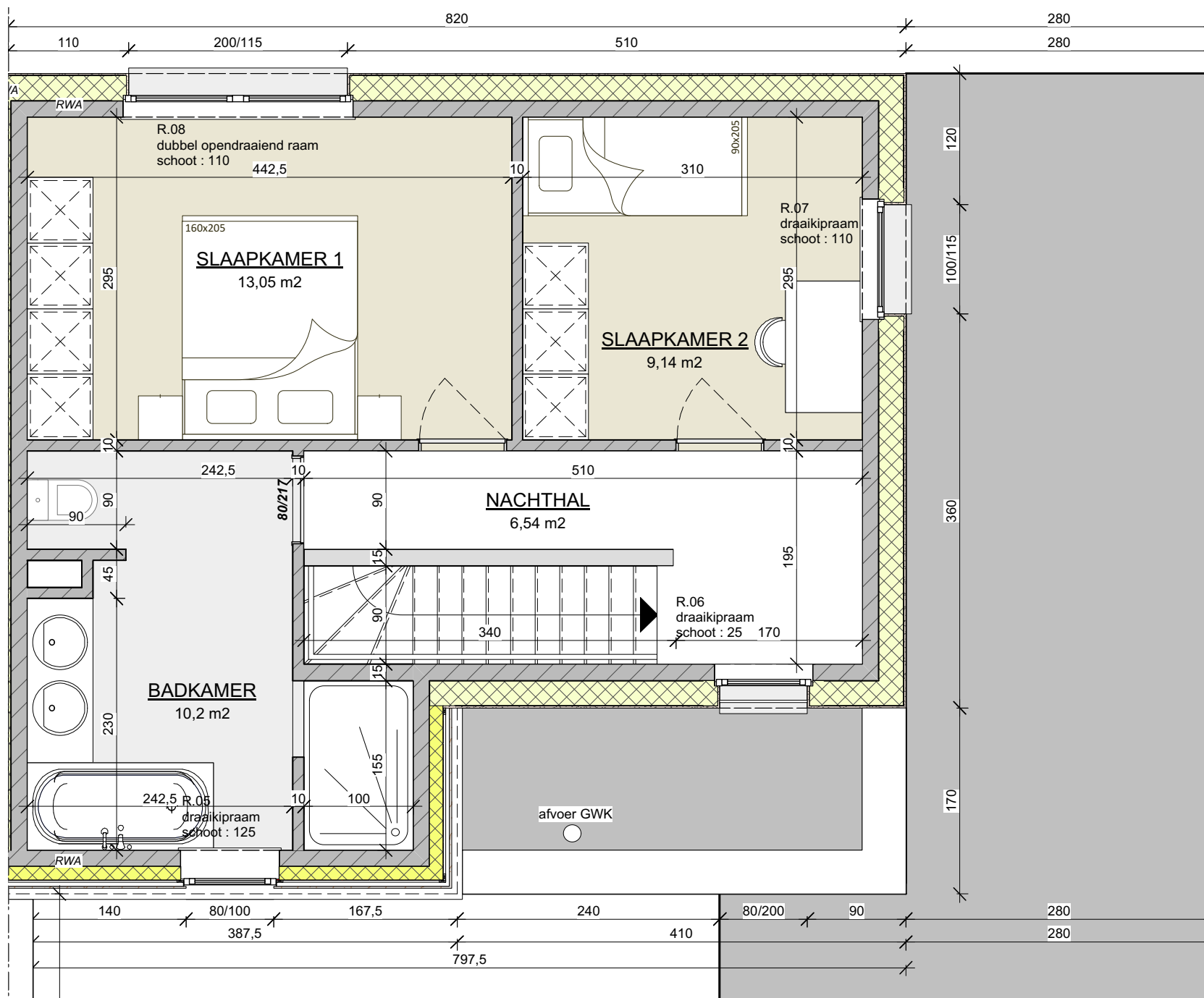


BOUWEN VAN 8 WOONEENHEDEN
 MET CARPORT EN FIETSENBERGING
 Project : "Residentie ..."
 Bouwheer : LO CONCEPT

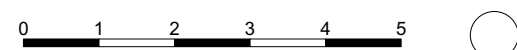


schaal 1 : 50
 bruto oppervlakte perceel : 170.50 m²
 bruto oppervlakte gelijkvloers : 61.50 m²
 tuinberging : 5.60 m²
 carport : 15.40 m²

Alle afmetingen dienen ter plaatse opgemeten te worden. Afwijkingen in maat en ten opzichte van de plannen zijn mogelijk en zijn geen voorwerp voor prijsherzieningen. Het getoonde meubilair is enkel ter illustratie.



VERDIEPING



BOUWEN VAN 8 WOONEENHEDEN MET CARPORT EN FIETSENBERGING
 Project : "Residentie ..."
 Bouwheer : LO CONCEPT

woning 1	woning 2	woning 3	woning 4	woning 5	woning 6	woning 7	woning 8
----------	----------	----------	----------	----------	----------	----------	----------

schaal 1 : 50
 bruto oppervlakte perceel : 170.50 m²
 bruto oppervlakte gelijkvloers : 61.50 m²
 verdieping : 54.53 m²

Alle afmetingen dienen ter plaatse opgemeten te worden. Afwijkingen in maat en ten opzichte van de plannen zijn mogelijk en zijn geen voorwerp voor prijsherzieningen. Het getoonde meubilair is enkel ter illustratie.