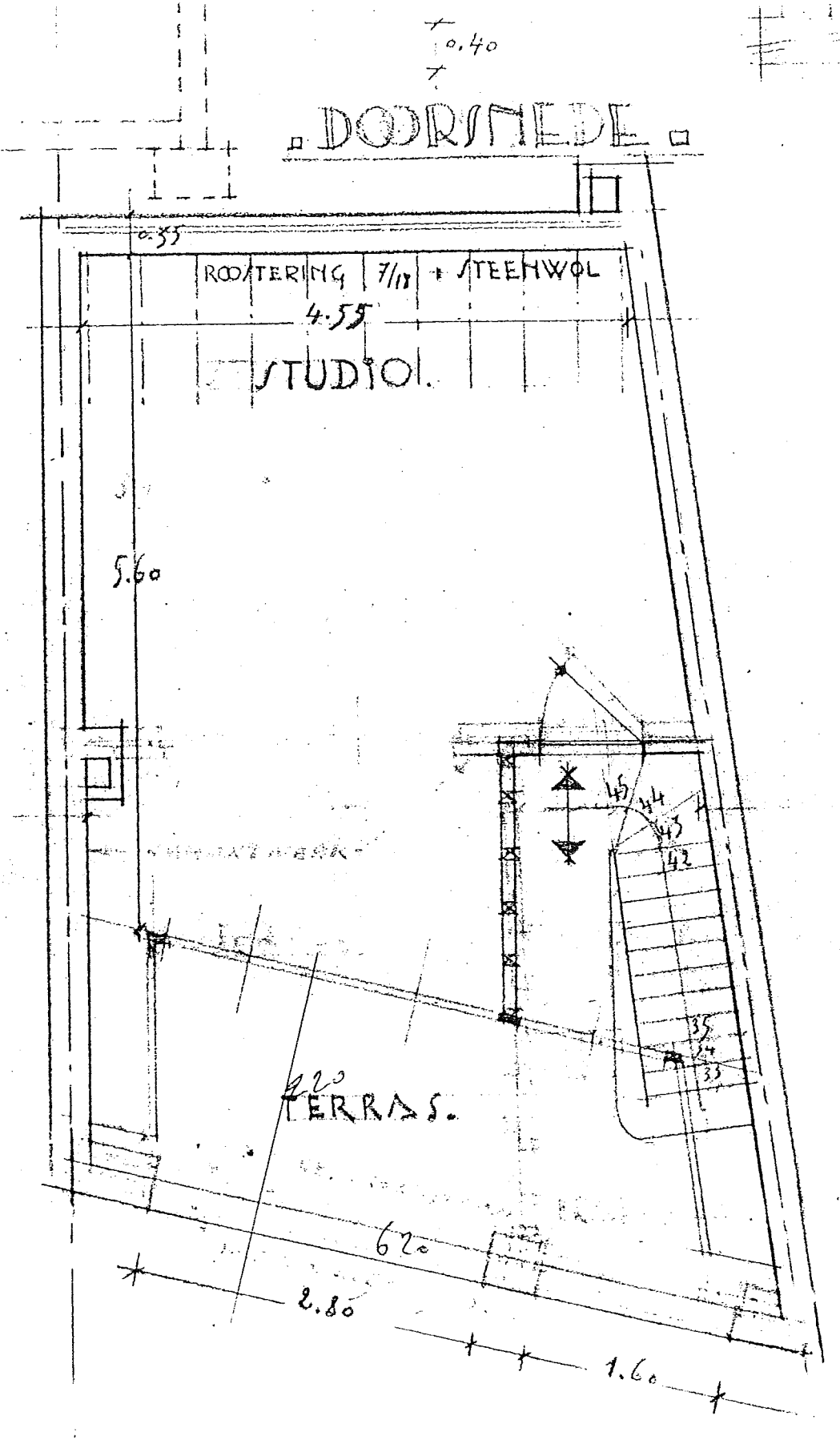
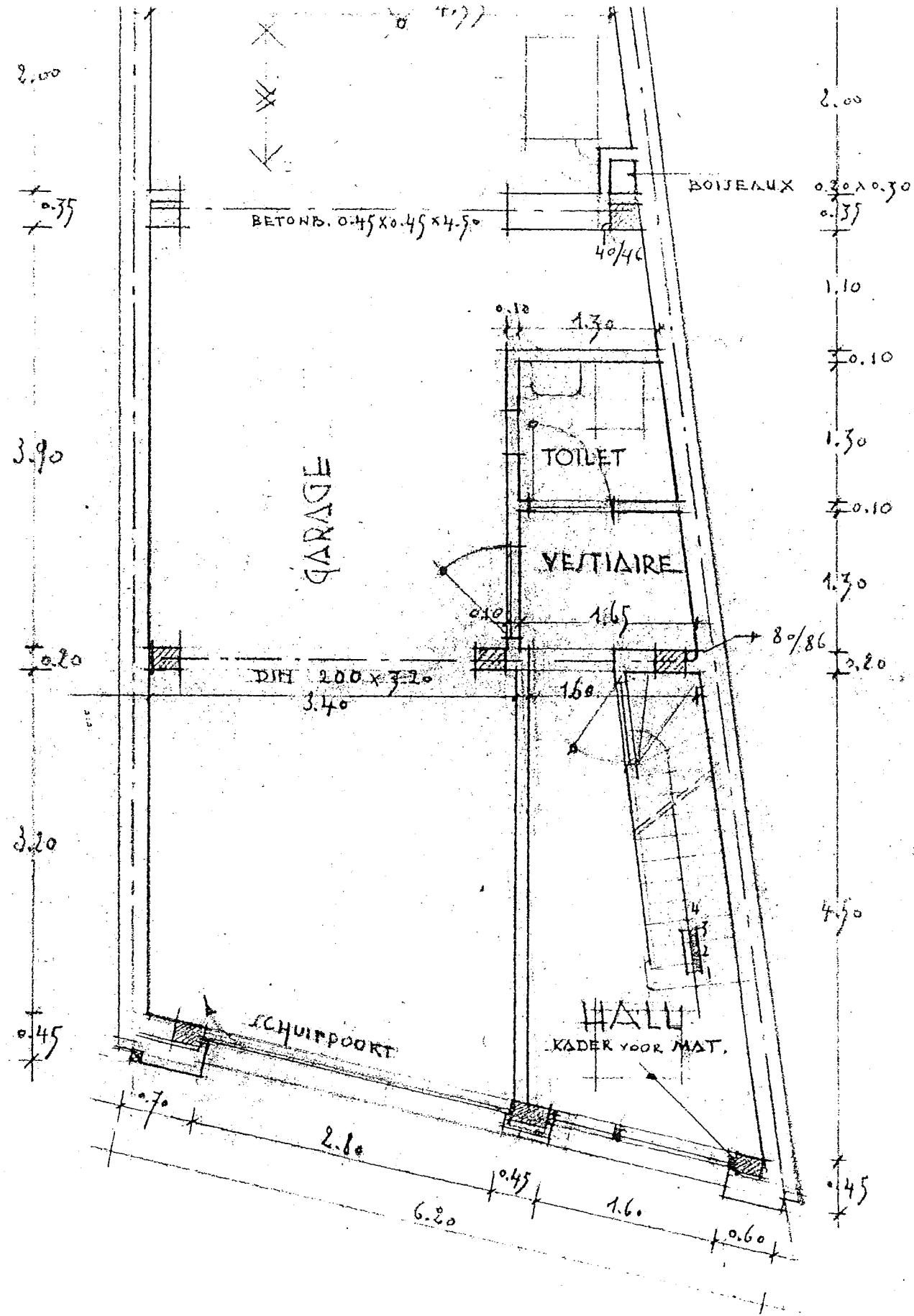


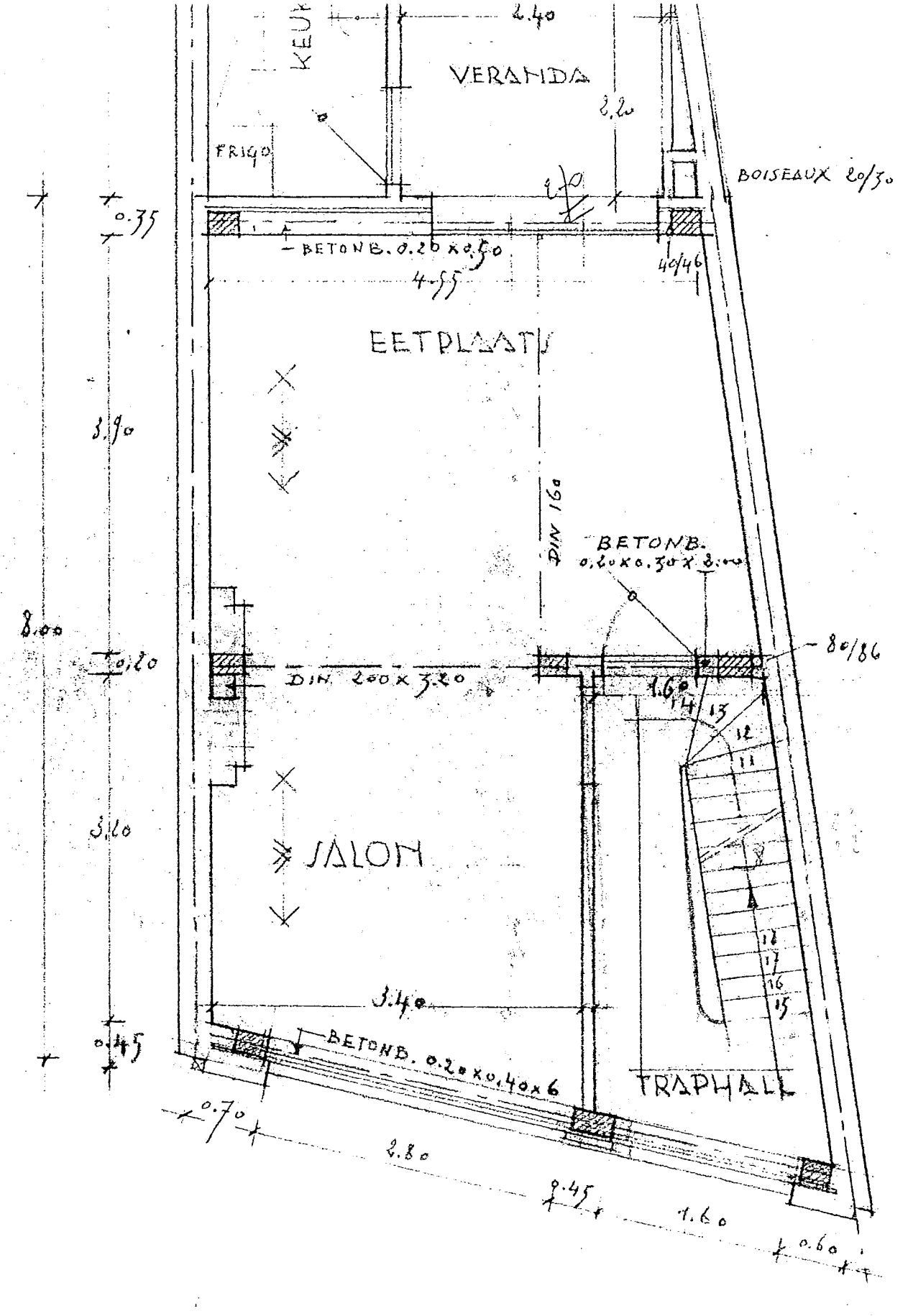
"PLAN v.d. 2^e VERDIEP"



"PLAN v.d. 3^e VERDIEP"

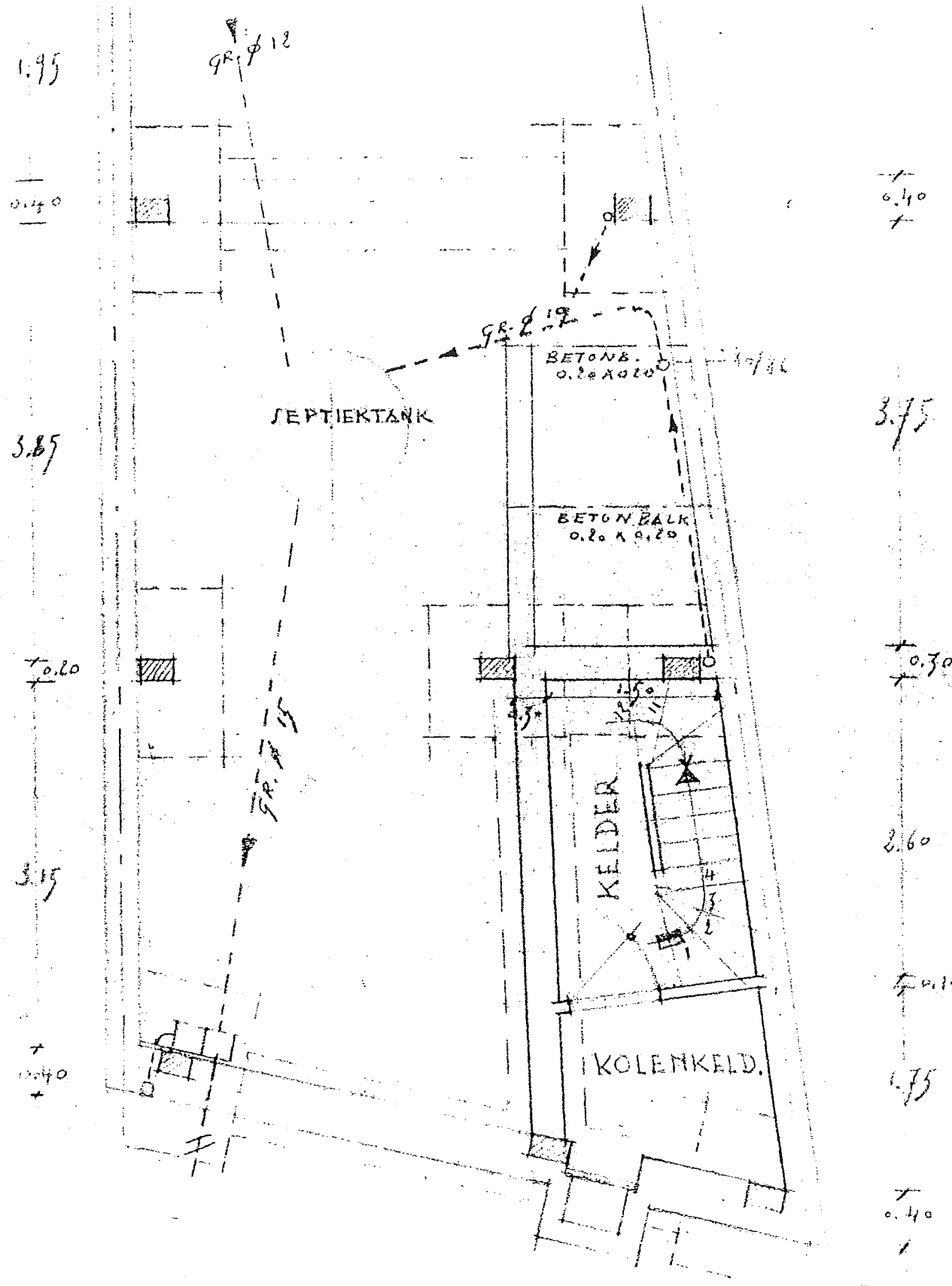


PLAN v. d. GELIJKVLOERS

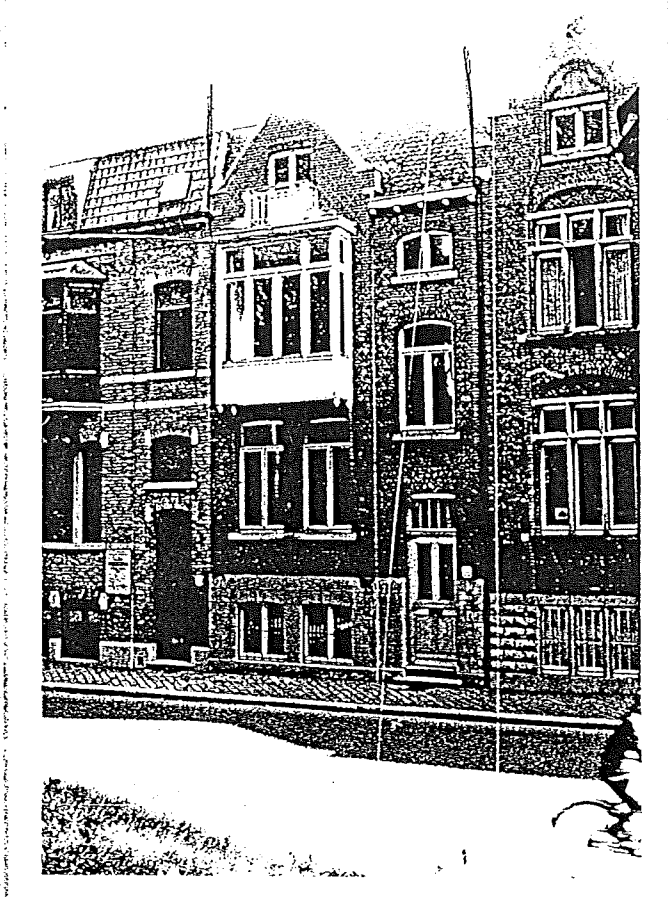


PLAN v. d. 1 VERDIEP

19 JULI 1966



"KELDERPLAN"



AN. SECTIE D, 1094/H
 N.V.E. WONNHUIS
 INDEWALLE R.
 RUGGE MARKT 32
 SCHIJS 2%

Craeus De Stadsir.-Directeur der Werken, *Mil veld*
 DE AFDELINGSCHIEF
 GEZIEN
 No. 12⁶⁶ Gezien en goedgekeurd om gevoegd te worden aan ons besluit van heden.
 Brugge, de 29 JULI 1966
 Bij Bevel. Burgemeester en Schepenen,
 De Secretaris, *[Signature]*