

BUSTELLING VAN EEN
VERKAVELING V.94 / 9/11/1978

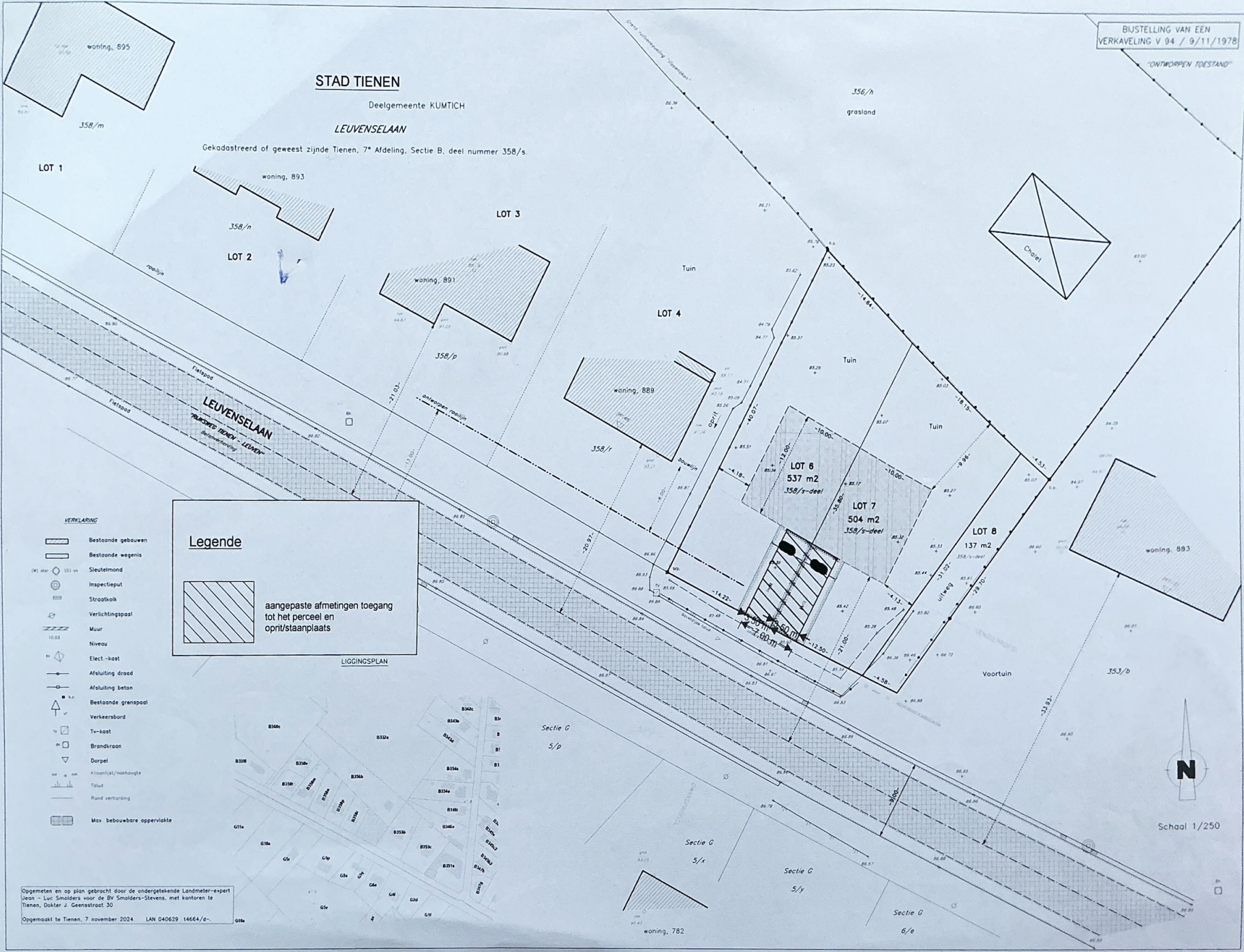
"ONTKORPEN TOESTAND"

STAD TIENEN

Deelgemeente KUMTICH

LEUVENSELAAN

Gekadastreerd of geweest zijnde Tienen, 7^e Afdeling, Sectie B, deel nummer 358/s.



VERKLARING

- Bestaande gebouwen
- Bestaande wegen
- Sleutelmond
- Inspectieput
- Straatlamp
- Verlichtingspaal
- Muur
- Niveau
- Elect-kast
- Afsluiting dood
- Afsluiting beton
- Bestaande grensmaat
- Verkeersbord
- Tv-kast
- Brandkroon
- Dorpel
- Kruipplaat/makhoogte
- Tuinmuur
- Rand verhoging
- Max. bebouwbare oppervlakte

Legende



aangepaste afmetingen toegang
tot het perceel en
oprit/staanplaats

LIGGINGSPLAN



Schaal 1/250

Opgemeten en op plan gebracht door de ondergetekende Landmeter-expert
Jean - Luc Smolders voor de BV Smolders-Stevens, met kantoren te
Tienen, Dokter J. Geensstraat 30
Opgemaakt te Tienen, 7 november 2024 LAN 040629 14664/d-...