

AURA
RESIDENTIAL

MEETCODES

01 ALGEMEEN

MEETCODE APPARTEMENTEN

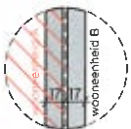
Bruto vloeroppervlakte appartement: Vloeroppervlakte incl. de helft van de muren, die aan de (1) private of (2) gemene delen grenzen, en de buitenmuren in totale dikte (3)

Bruto vloeroppervlakte gemene delen: Vloeroppervlakte incl. de helft van de muren, die aan de private delen grenzen, en de buitenmuren in totale dikte

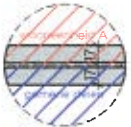
Bruto vloeroppervlakte terras: Vloeroppervlakte terras excl. buitenmuren van de bijhorende wooneenheid, incl. de helft van de muren, die aan de andere private of gemene delen grenzen, incl. de buitenmuren van het terras in totale dikte

Zie verdere detaillering hieronder:

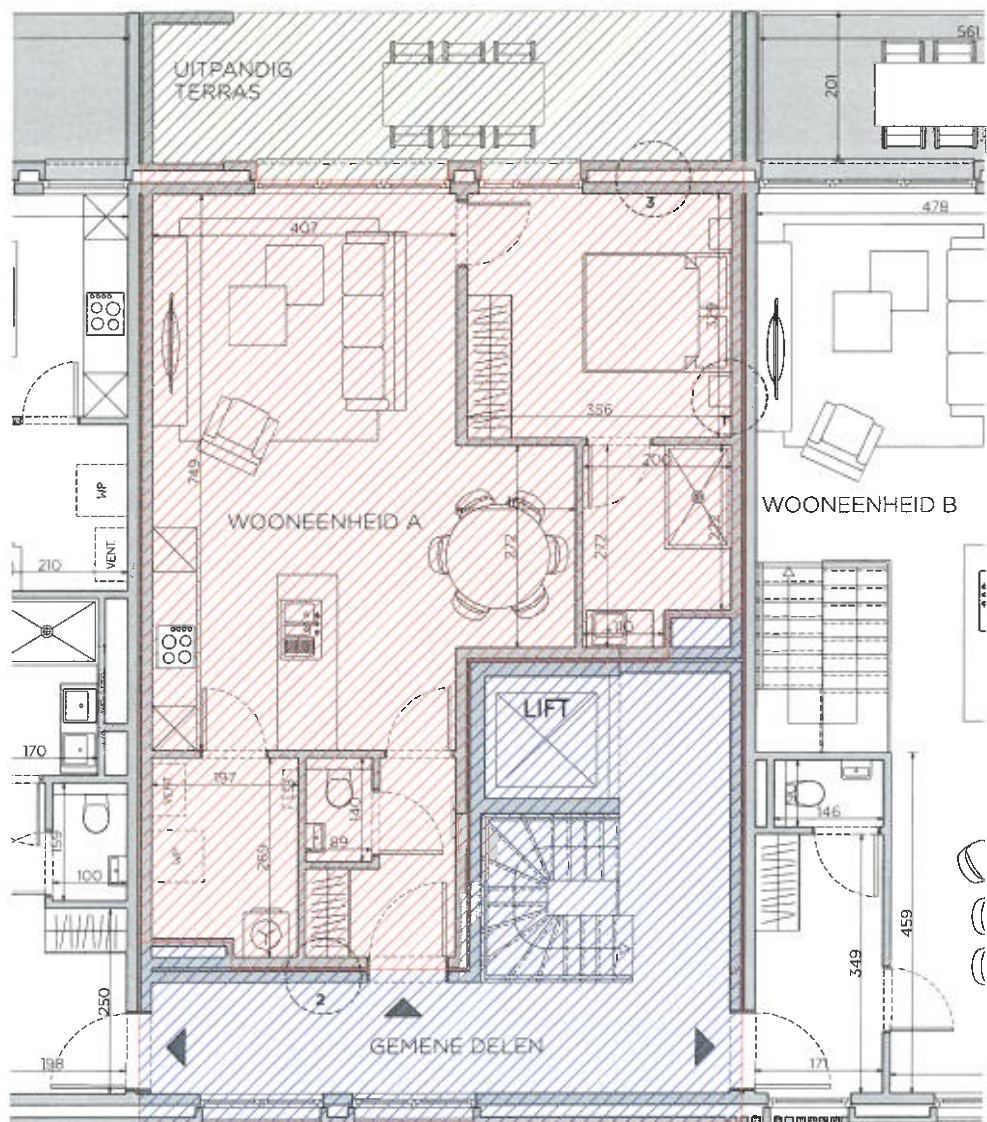
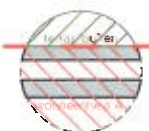
1. DETAIL TUSSEN WOONEENHEDEN

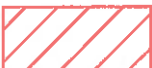

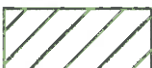


2. DETAIL TUSSEN WOONEENHEID A EN GEMENE DELEN



3. DETAIL TUSSEN WOONEENHEID A EN TERRAS OF BUITEN



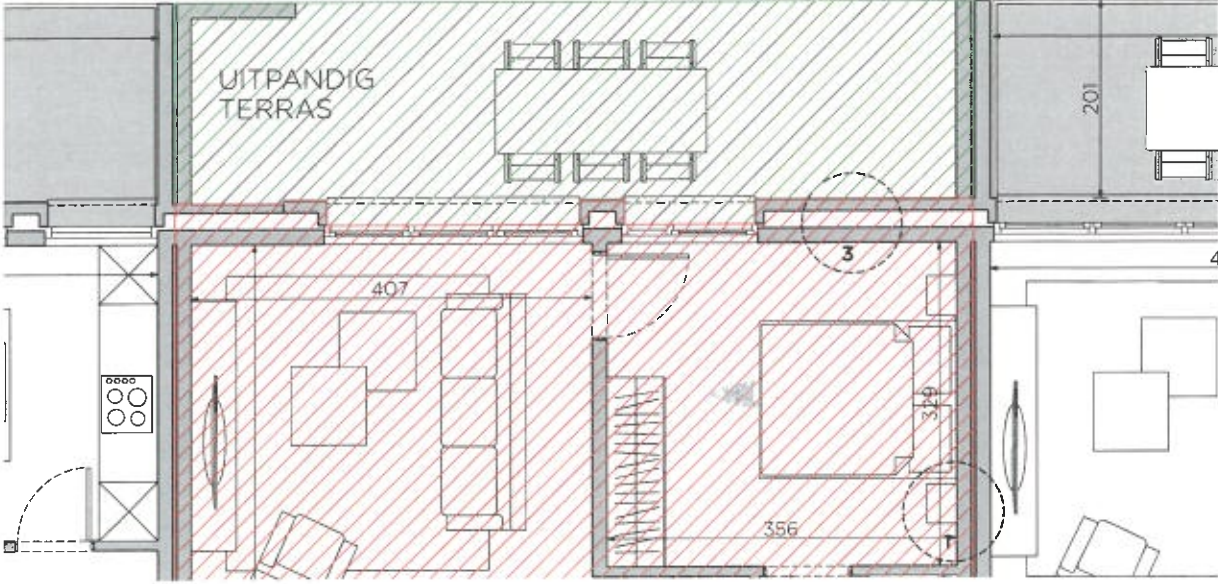
-  bruto vloeroppervlakte: (BVO) wooneenheid
-  bruto vloeroppervlakte (BVO) gemene delen
-  bruto vloeroppervlakte (BVO) terras

02 DETAILS/ SPECIFIEKE GEVALLEN

1. TERRAS

1. UITPANDIG TERRAS

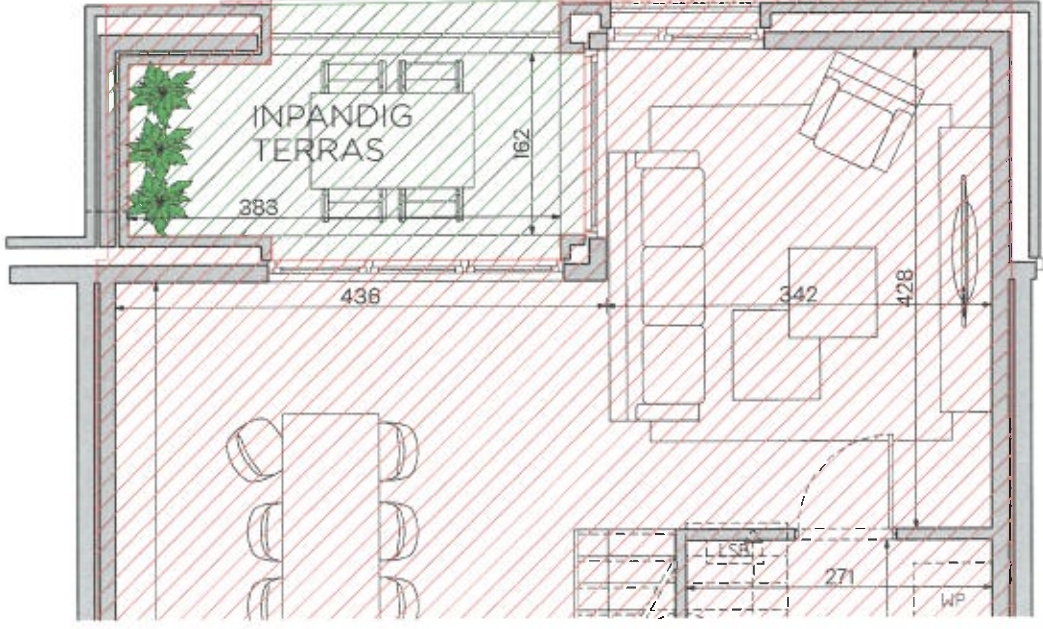
Bruto vloeroppervlakte terras: Vloeroppervlakte terras excl. buitenmuren van de bijhorende wooneenheid, incl. de helft van de muren, die aan de andere private of gemene delen grenzen



2. INPANDIG TERRAS

Bruto vloeroppervlakte terras: Vloeroppervlakte terras excl. buitenmuren van de bijhorende wooneenheid, incl. de helft van de muren, die aan de andere private of gemene delen grenzen, incl. de buitenmuren van het terras in totale dikte

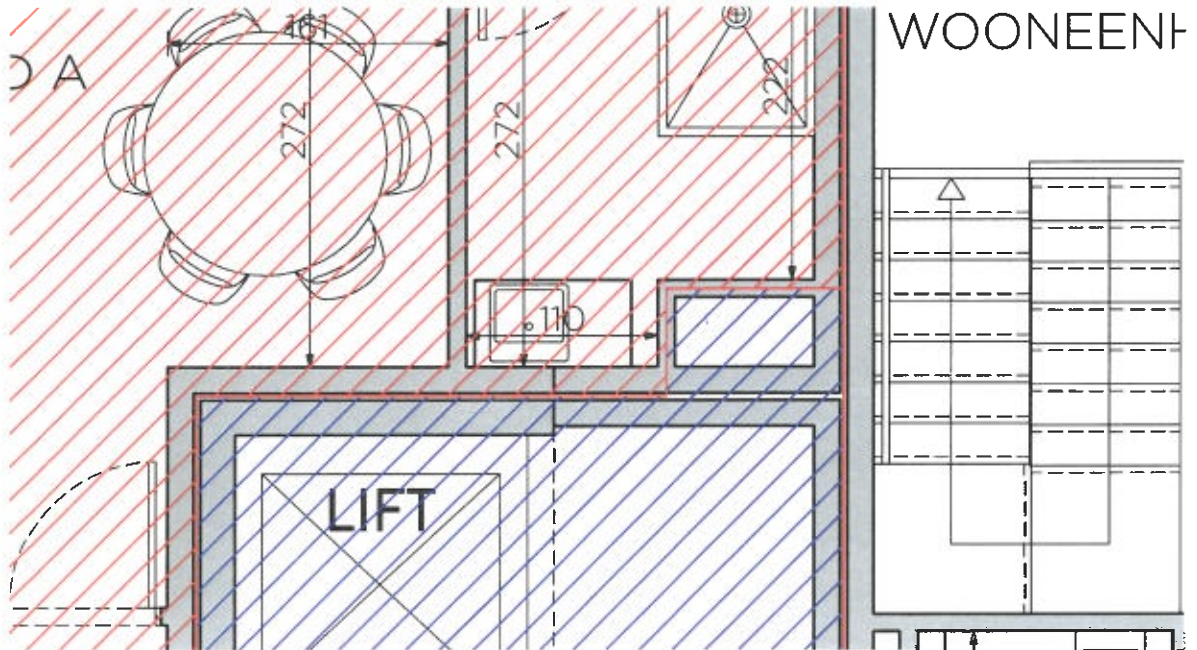
DUPLEX OP NIVO 1



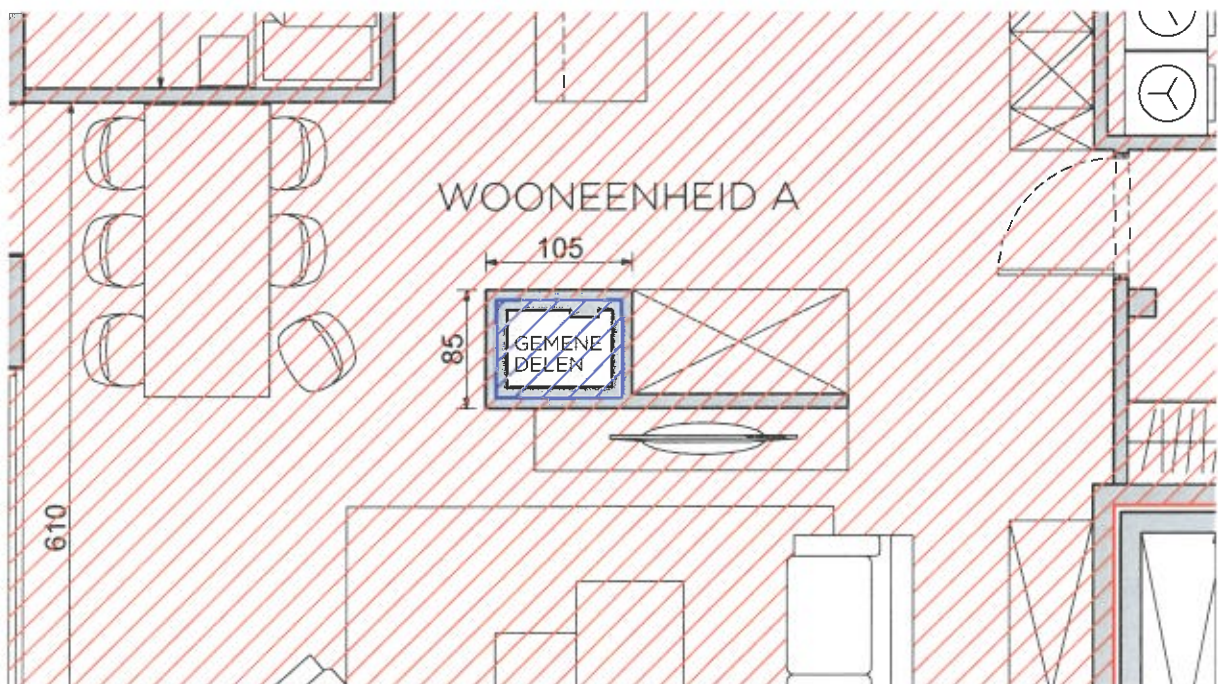
2. TECHNISCHE KOKERS

De vloeroppervlakte wordt steeds gemeten excl. de koker grenzend aan de wooneenheid of losstaand binnen de wooneenheid, incl. de helft van de muren, die aan de private delen grenzen. De koker wordt dus niet meegerekend in de BVO van appartementen.

1. KOKER GRENZEND AAN APPARTEMENT



2. KOKER LOSSTAAND BINNEN HET APPARTEMENT

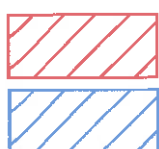
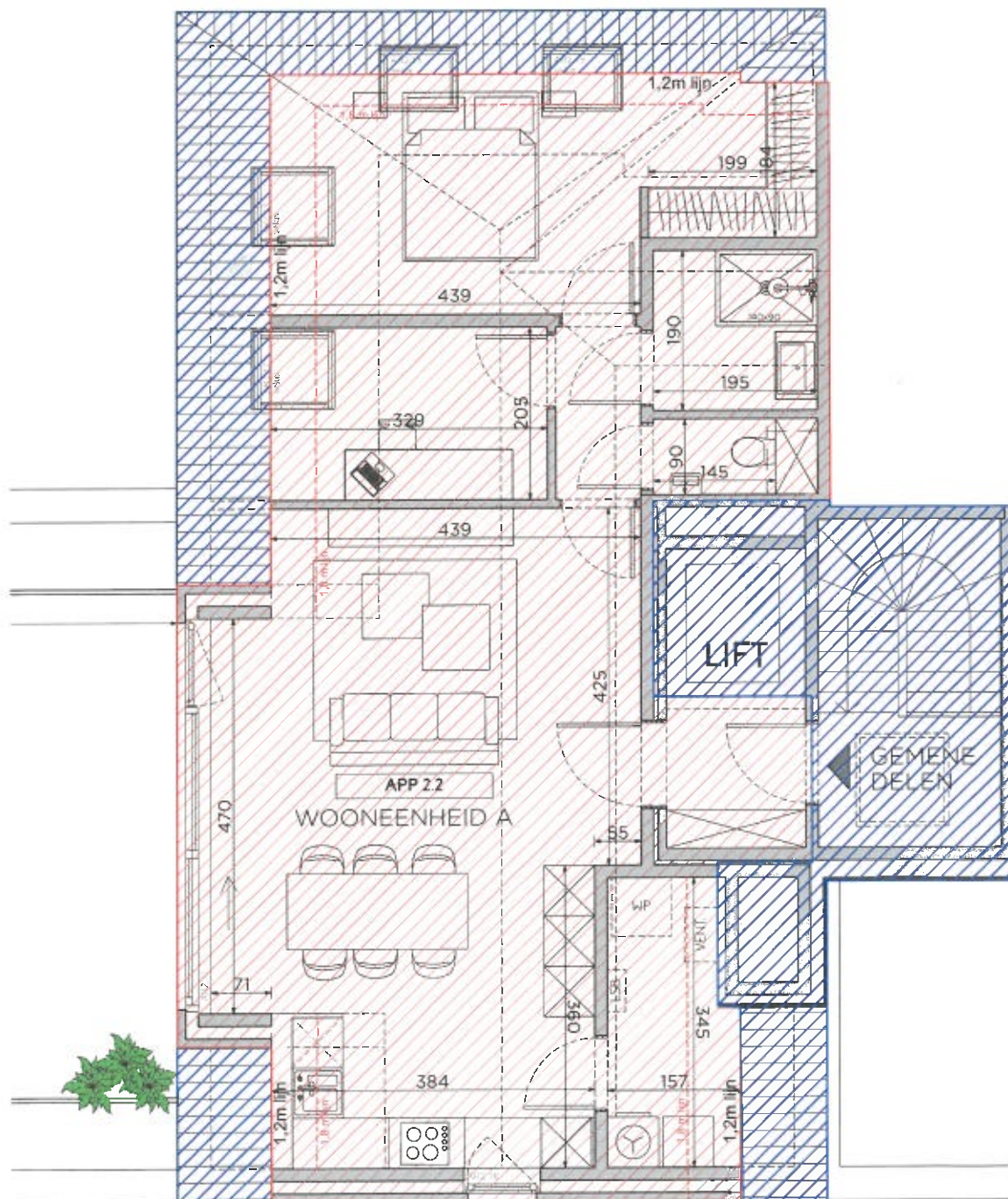


3. Hellend dak

De BVO van het appartement wordt gemeten vanaf de loodlijn neergelaten vanaf een hoogte van 1,20m, incl. openingen, excl. goten. Op deze lijn wordt ook het verkoopplan gesneden. Hierop wordt telkens de hoogtelijn van 1,80m aangeduid. We werken vloer/wand af tot aan de trekker van het dak (i.f.v. stabiliteit) met een maximum tot de loodlijn neergelaten vanaf een hoogte van 90 cm.

Voorbeeld:

- De daktrekker staat op 80 cm = We werken af tot de loodlijn neergelaten vanaf een hoogte van 90 cm; de wand komt op 90 cm te staan.
- De daktrekker staat op 105 cm = We werken af tot 105 cm; de wand komt tegen de daktrekker te staan.

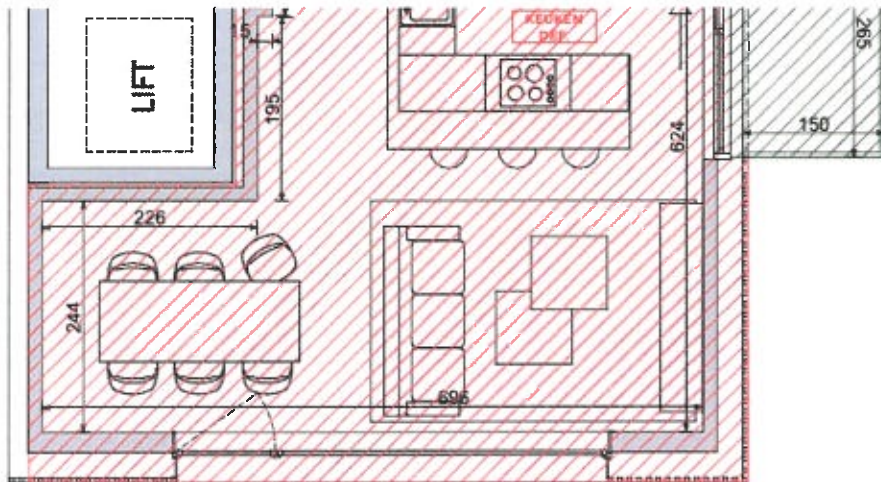


bruto vloeroppervlakte: (BVO) wooneenheid

bruto vloeroppervlakte (BVO) gemene delen

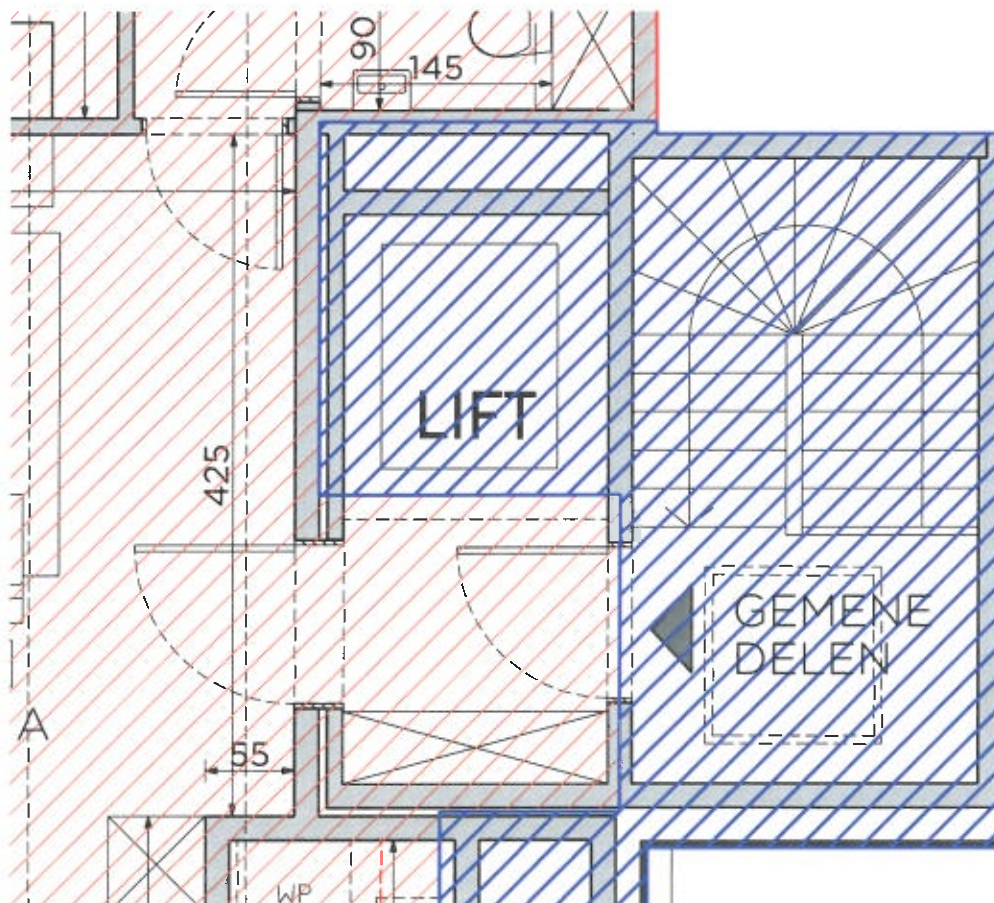
4. GEVEL

De volledige oppervlakte tot buitenkant van de gevel of het glas wordt meegerekend bij de bruto vloeroppervlakte van het appartement.



5. LIFT

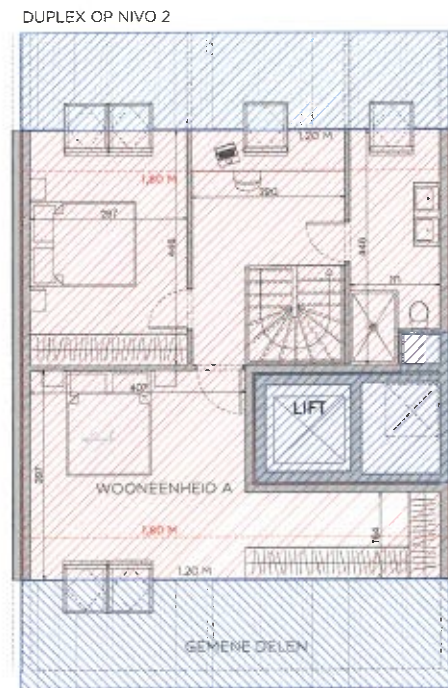
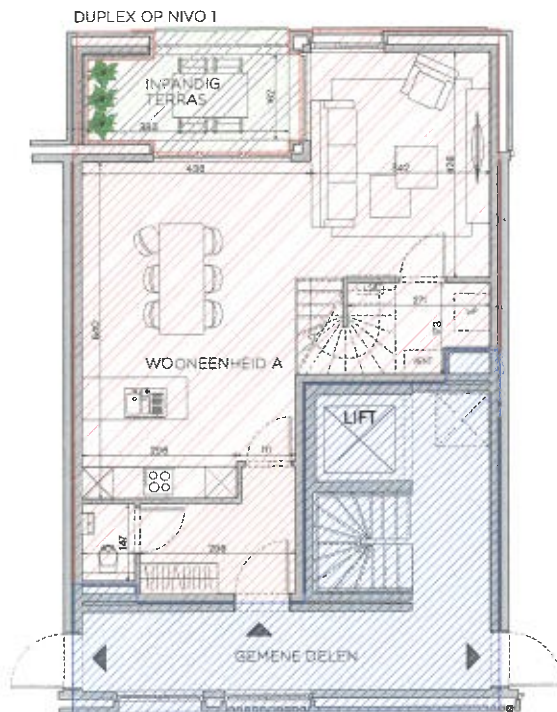
Indien de lift rechtstreeks toegang biedt tot de wooneenheid, wordt enkel het liftsas of hal meegerekend in de bruto vloeroppervlakte van het appartement. De lift zelf wordt beschouwd als onderdeel van de gemeenschappelijke delen.



6. VIDE / TRAPOPENING

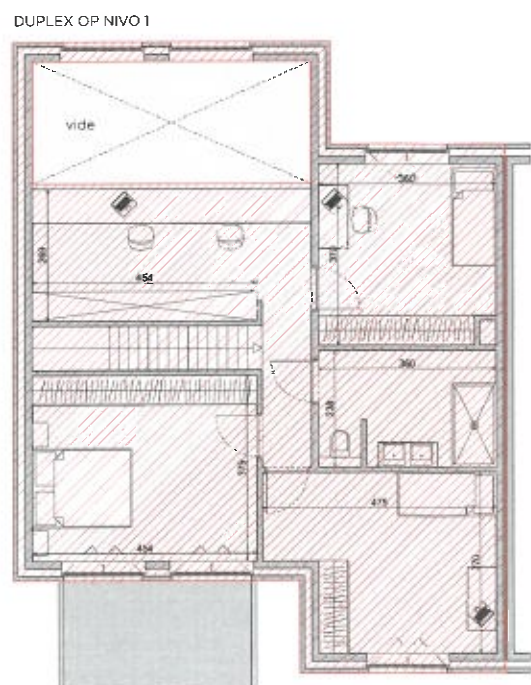
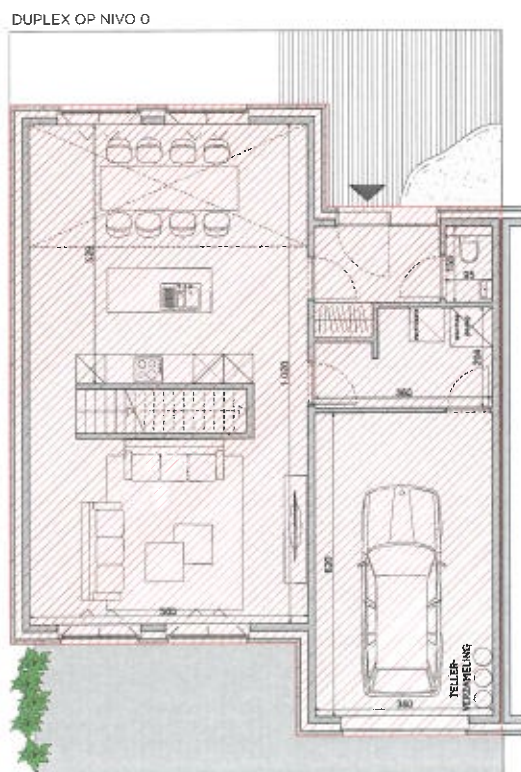
1. BIJ EEN DUPLEX/TRIPLEX...

De oppervlakte van de trappen en de trapopening worden zowel op nivo 0 alsook op de verdieping meegeteld als bruto vloeroppervlakte. De trapopening wordt dus niet in mindering gebracht.



2. VIDE BIJ DUPLEX/WONING

De opening van de vide wordt op het verdiep niet meegeteld. De afmetingen van deze opening wordt in mindering gebracht.



7. WONING

Bruto vloeroppervlakte woning: Zie hoofdstuk hierboven bij bruto vloeroppervlakte appartement.

Verschillende types afwerking van de zolder:

Zolder afgewerkt: 100% van de oppervlakte meerekenen in verkoopprijs. De BVO van de zolder wordt gemeten vanaf de loodlijn neergelaten vanaf een hoogte van 1,20m. (Zie meetcode hellend dak)

Zolder klaar voor afwerking: 50% van de oppervlakte meerekenen in de verkoopprijs. De BVO van de zolder wordt gemeten vanaf de loodlijn neergelaten vanaf een hoogte van 1,20m. (Zie meetcode hellend dak)

Zolder niet afgewerkt: Wordt niet meegerekend in de verkoopprijs.

03 VERHOUDING NETTO T.O.V BRUTO

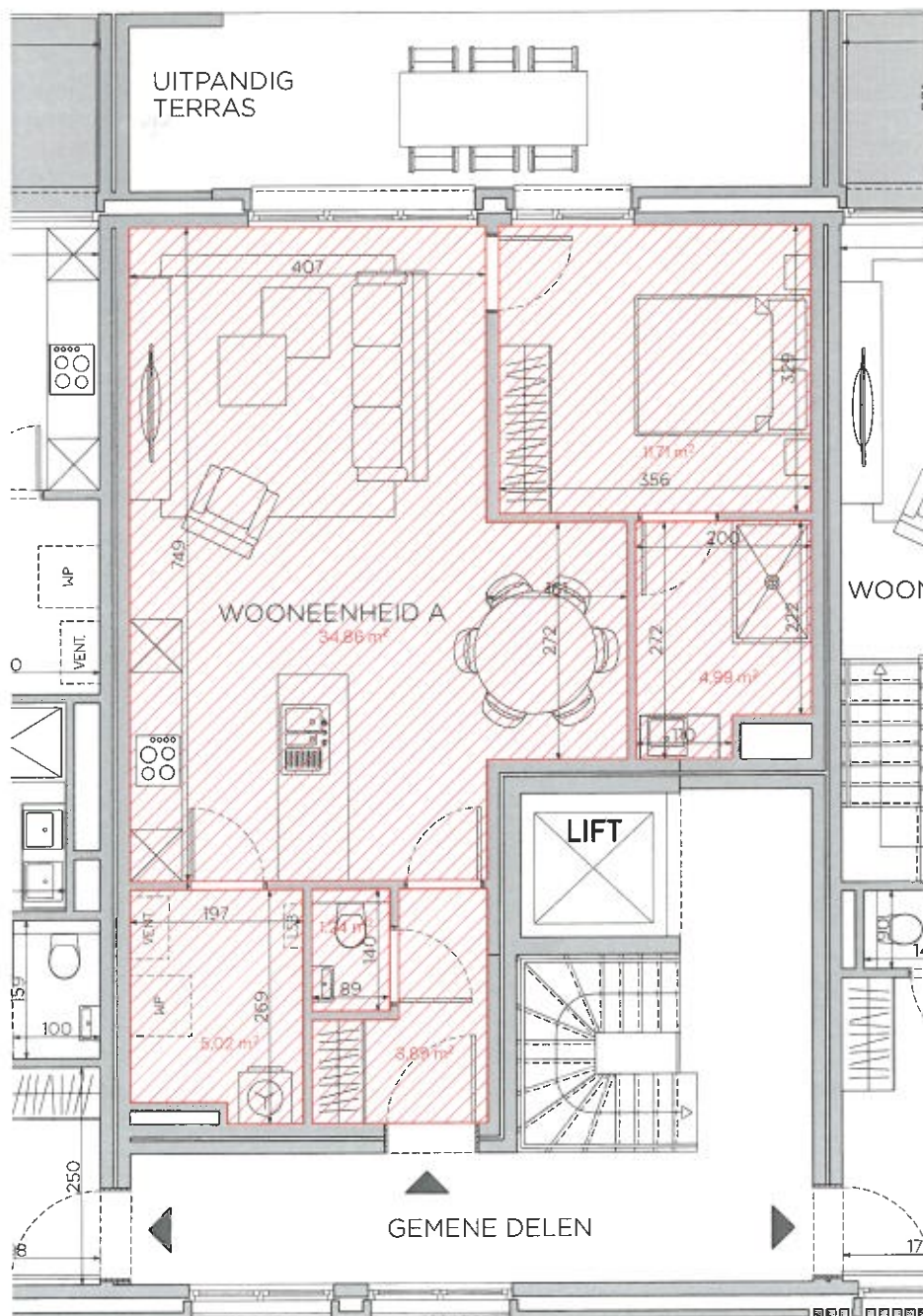
Verkoopsplannen, vermeldingen: Op elk verkoopsplan en in elke vermelding van de oppervlakte van een appartement wordt steeds de bruto vloeroppervlakte gehanteerd. Deze wordt gemeten volgens de bovengenoemde criteria. Slechts in uitzonderlijke gevallen en enkel op aanvraag zal de netto vloeroppervlakte meegedeeld worden. Hieronder vermelden we hoe deze wordt opgemeten:

1. BVO

BVO: Bruto vloeroppervlakte
Zie specificering hierboven

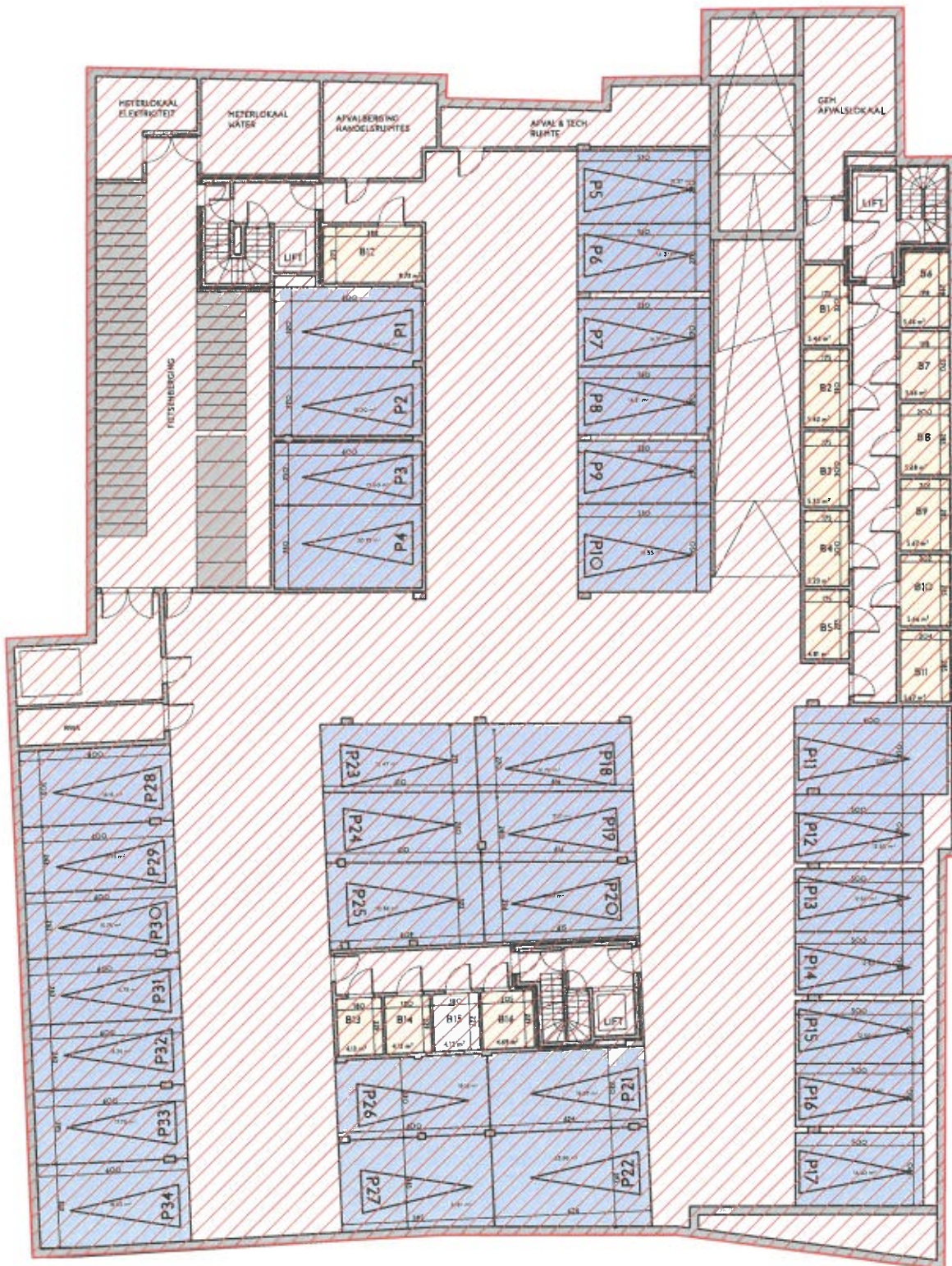
2. NVO

NVO: Netto vloeroppervlakte
Vloeroppervlakte binnen de buitenmuren en binnen de muren die aan de private of gemene delen grenzen, exclusief technische kokers en exclusief alle binnenmuren.



04 MEETCODE ONDERGRONDS

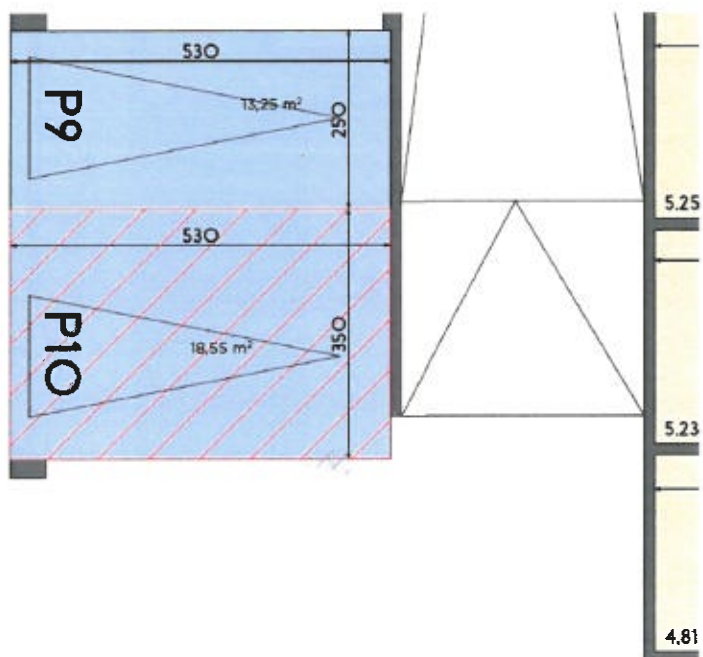
Ondergronds wordt de buitencontour van de kelder opgemeten.



VERKOOPPRIJS

1. STAANPLAATSEN OF GARAGES

prijs wordt bepaald per stuk



2. KELDER

De verkoopprijs wordt bepaald door de bruto oppervlakte van de kelder te hanteren.

