

PRECAD
referentienummer:
36010-xxxxx

PROVINCIE WEST-VLAANDEREN
Gemeente LEDEGEM

1^e Afdeling, Sectie C
nummers 724^f, 724^g & 724^h

OPMETINGSPLAN

Totale oppervlakte: 58a 52ca



Callens en Vandermeersch bvba
Min. Liebaertlaan 31 - 8500 Kortrijk
Tel. 056 20 38 78 • Fax 056 20 20 44
www.luc-callens.be • topo@luc-callens.be
LAN 040289 - LAN 111480

Opgemaakt te Kortrijk : **31 oktober 2014**

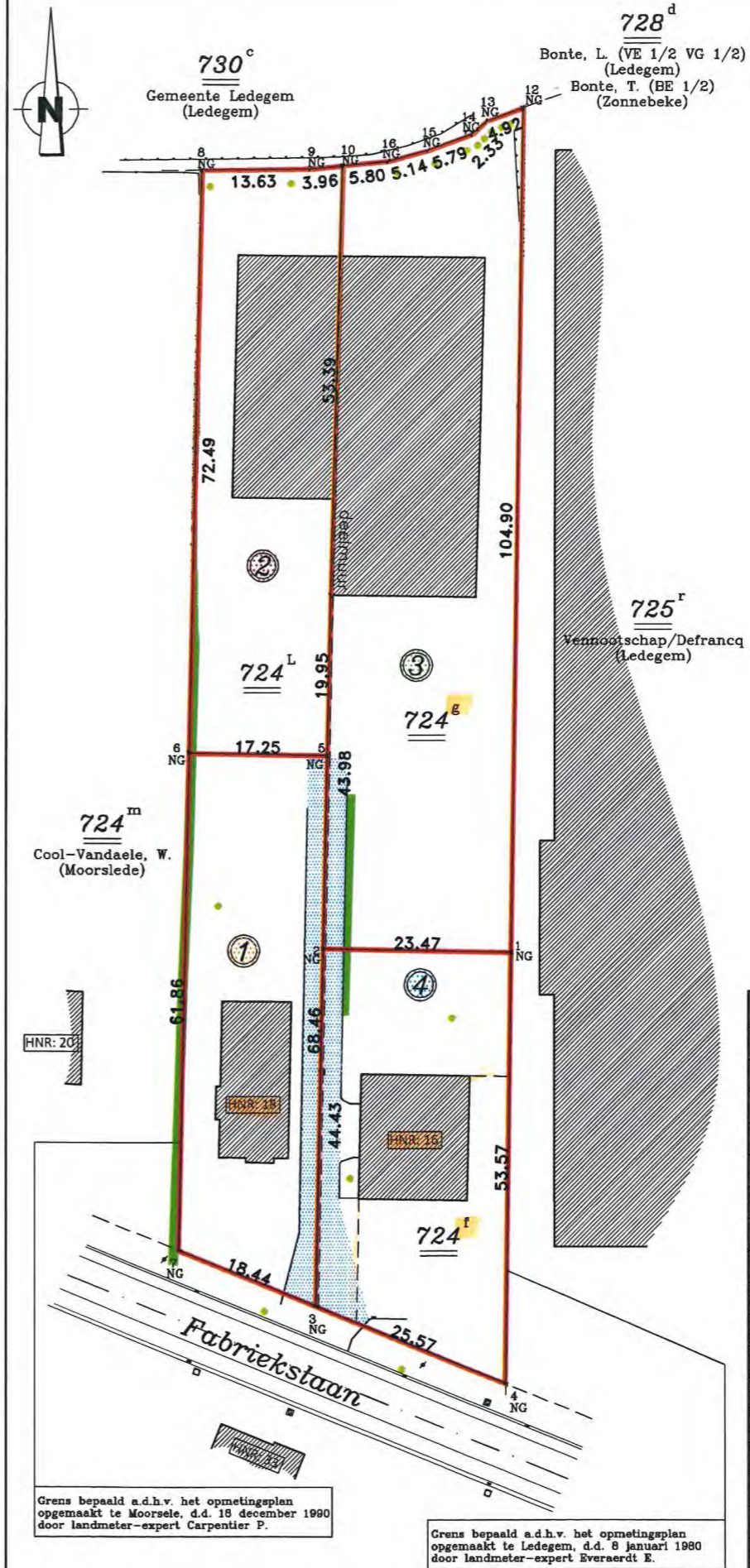
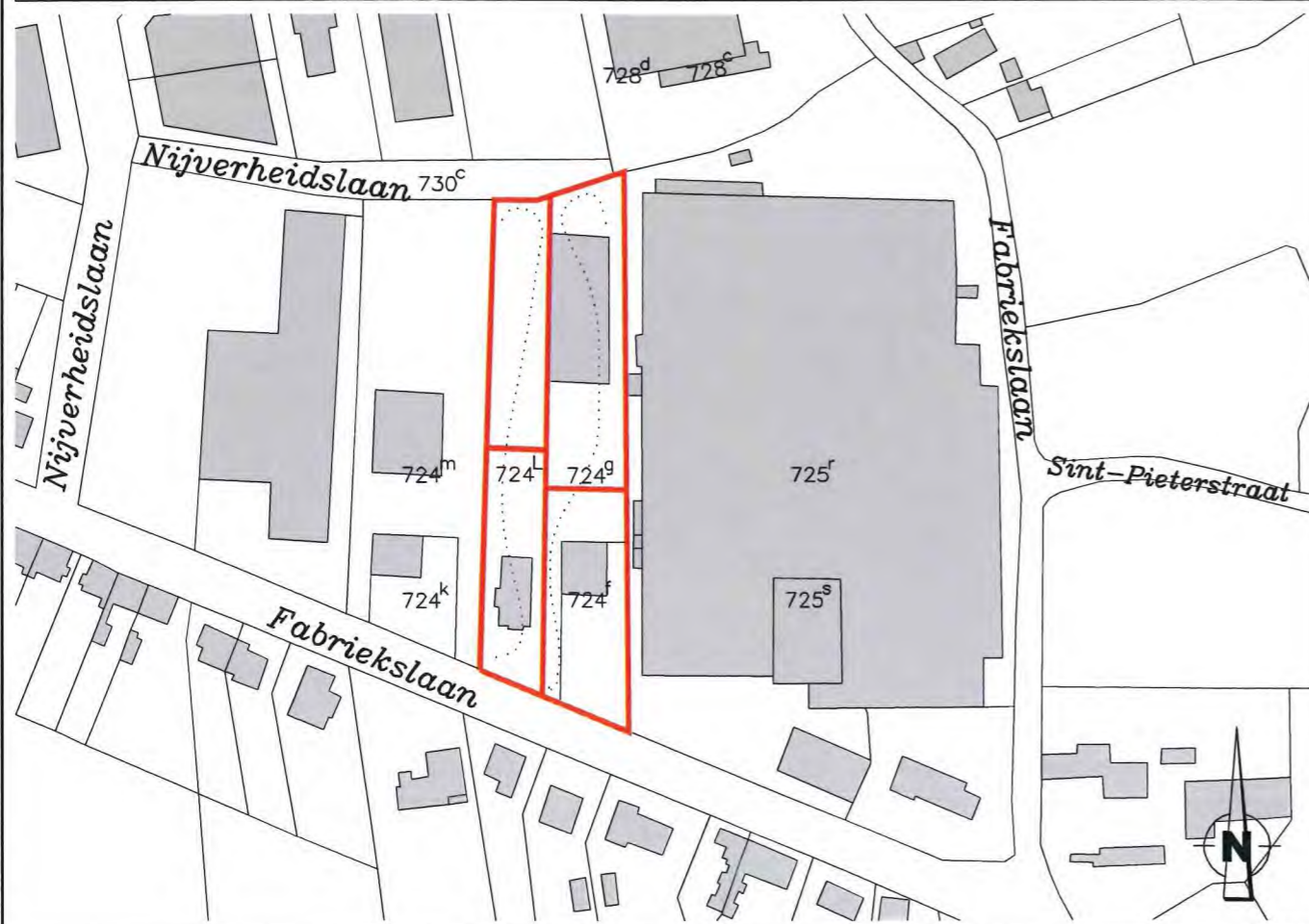
Plannummer : A3.K.256.14

Schalen : 1/750 1/2.000

Aanpassing: d.d. 25 november 2014

Situatieschets

Schaal : 1/2.000



Grens bepaald a.d.h.v. het opmetingsplan opgemaakt te Moorsele, d.d. 18 december 1990 door landmeter-expert Carpentier P.

Grens bepaald a.d.h.v. het opmetingsplan opgemaakt te Ledegem, d.d. 8 januari 1980 door landmeter-expert Everaerd E.

N.B. Alle hoekpunten zijn weergegeven in Lambert72-coördinaten en hebben een hoogte volgens de tweede algemene waterpassing.
Ze worden bijgehouden op harde schijf, en kunnen steeds ten kantore van de landmeter geraadpleegd worden.

Legende

- afsluiting
- kadastrale grens
- nieuwe paal
- verlichtingspaal
- gracht
- haag
- slikker
- deksel
- gebouw
- muur
- boom
- straatkap water
- niet gematerialiseerd
- erfdiensbaarheid: recht van doorgang

Deeloppervlakte:

- ① : 11a 23ca
deel perceel 724L
- ② : 12a 64ca
deel perceel 724L
- ③ : 23a 06ca
deel perceel 724G & deel 724L
- ④ : 11a 59ca
perceel 724F, deel 724G & deel 724L

Coördinatenlijst

Lambert72-coördinaten

Puntnr.	X	Y
1	61882.983	173130.083
2	61859.520	173130.566
3	61858.607	173086.147
4	61882.291	173076.514
5	61860.014	173154.594
6	61842.770	173154.941
7	61841.527	173093.095
8	61844.227	173227.414
9	61857.853	173227.560
10	61861.798	173227.906
11	61860.424	173174.538
12	61884.338	173234.979
13	61879.703	173233.322
14	61877.972	173231.756
15	61872.530	173229.765
16	61867.572	173228.415

Schaal : 1/750