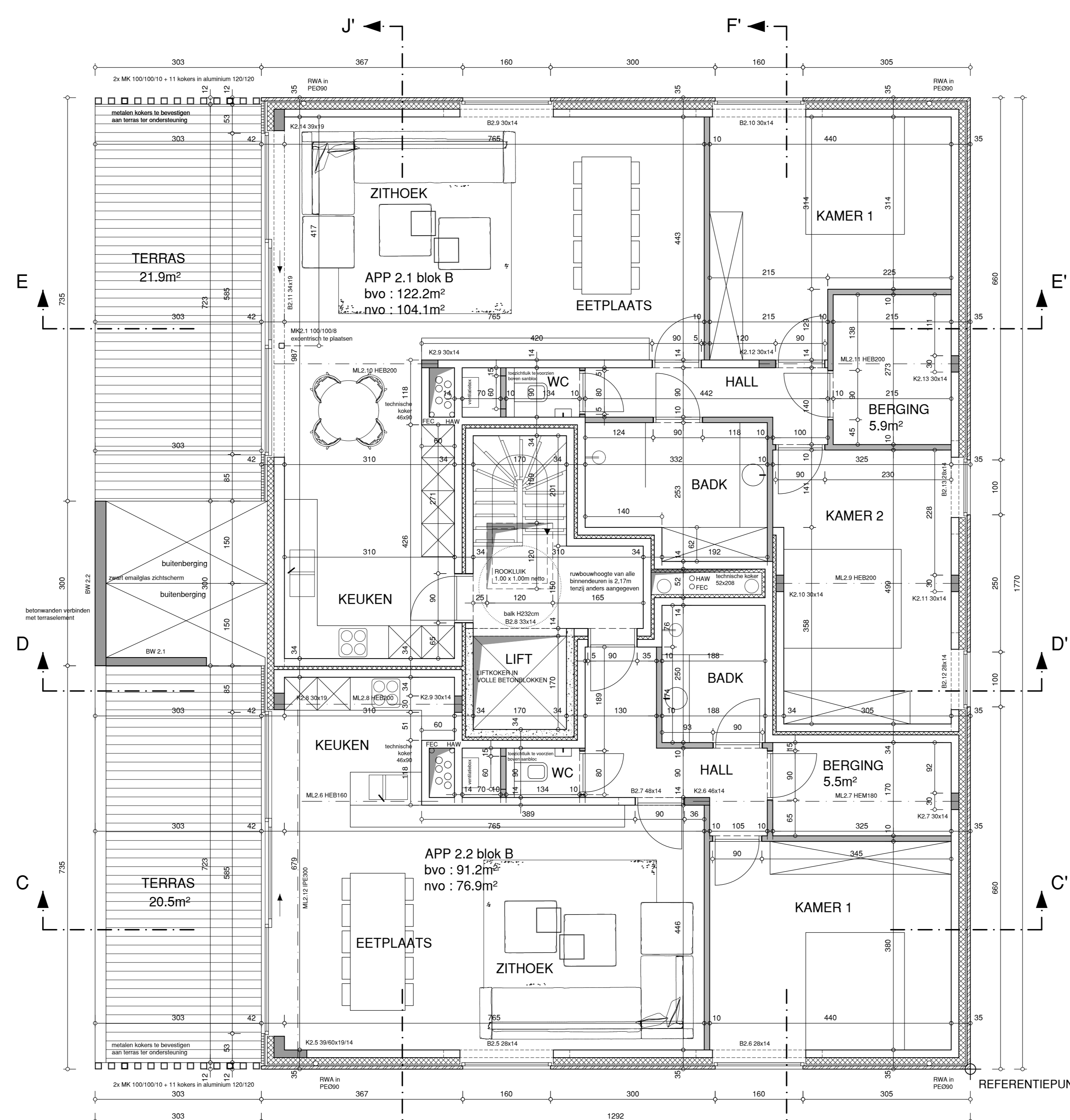
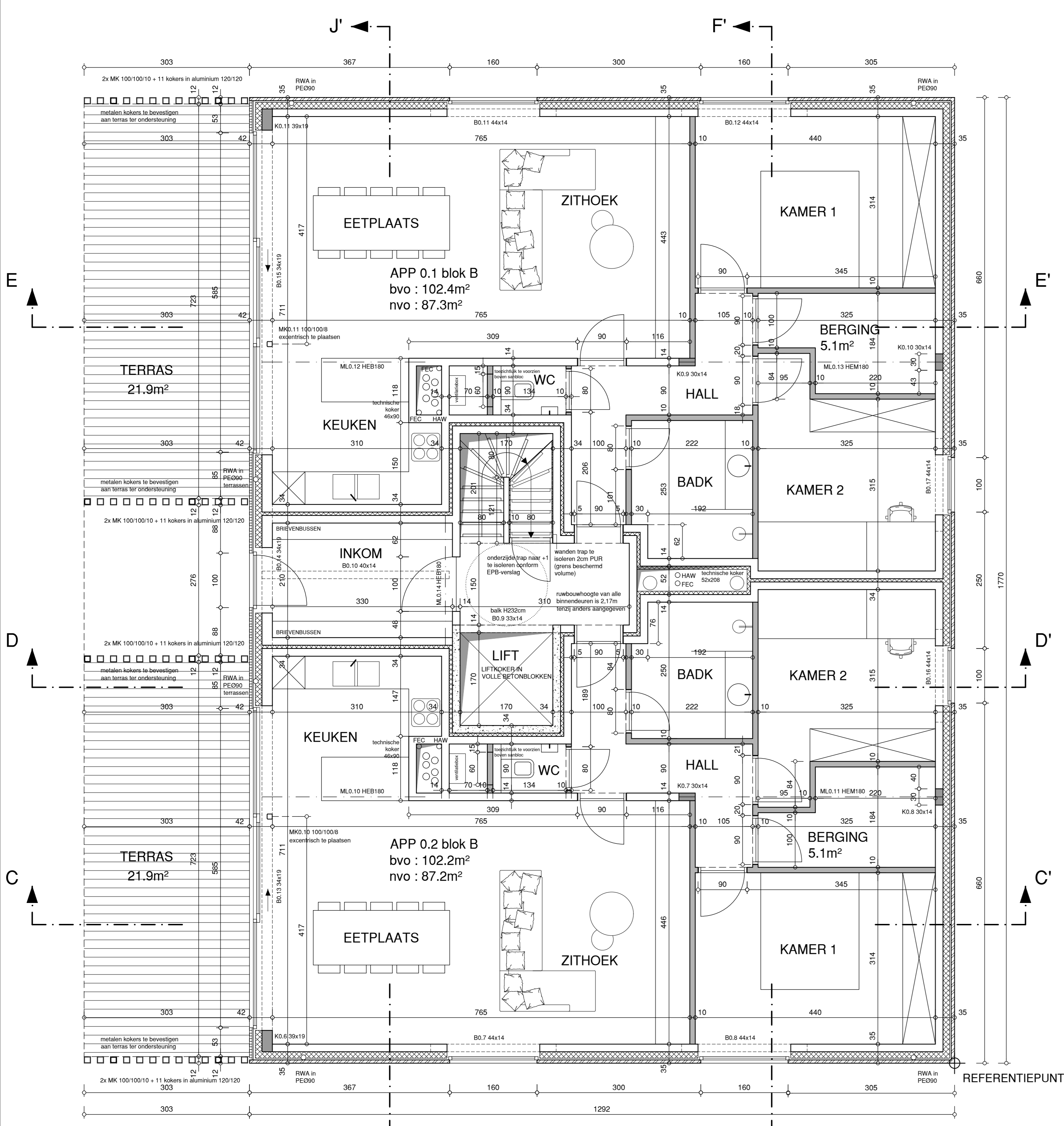


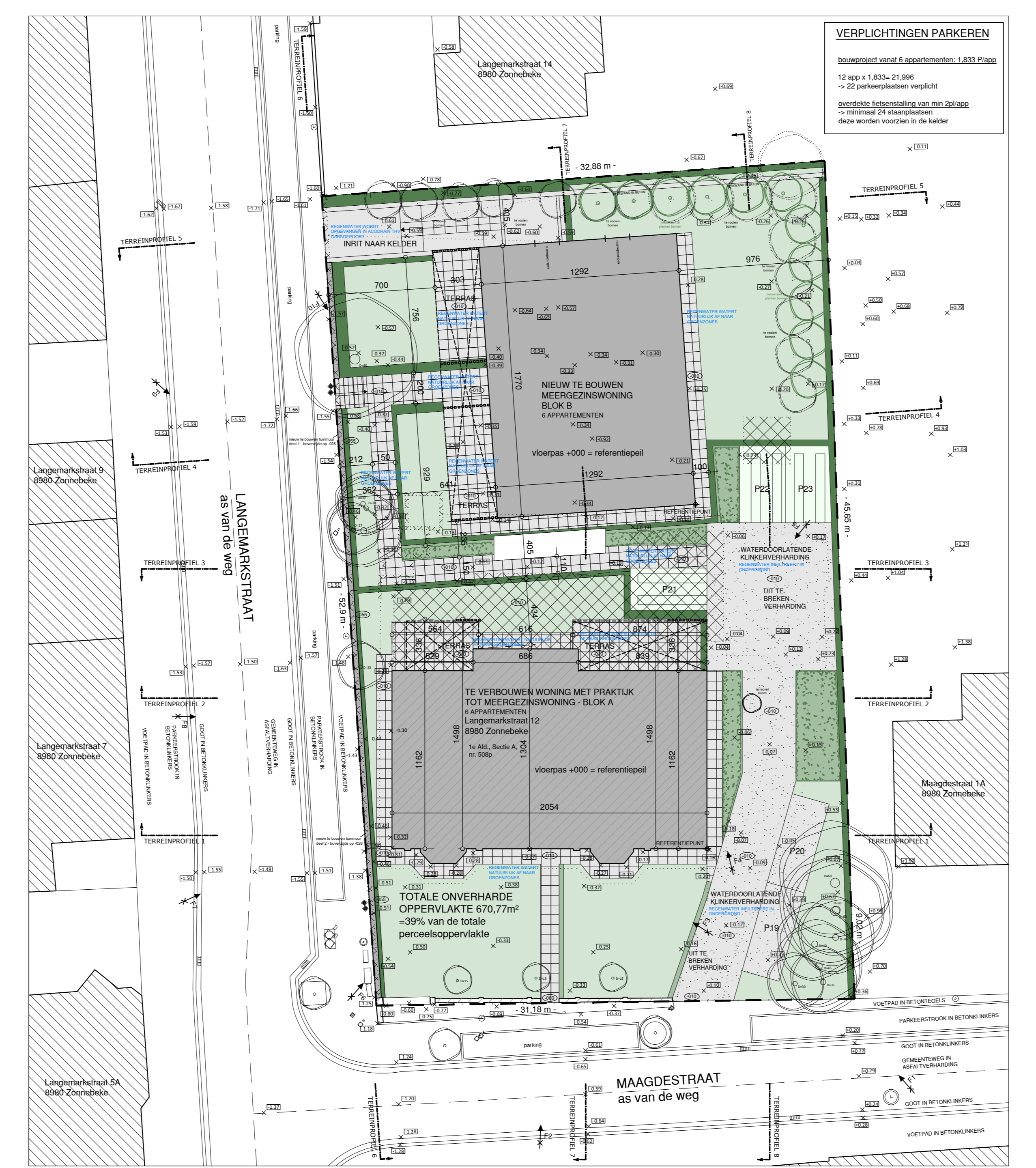
VERDIEPING +1 BLOK B



VERDIEPING +2 BLOK B



GELIJKVLOERS BLOK B



INPLANTING SCHAAL 1/200

RESULTATEN EPB STUDIE

Fyts BVBA Dossier nummer: 220726374 Blok A

App 0.1	E39	Blok B	App 0.1	S28	E27
App 0.2	E42		App 0.2	S28	E27
App 1.1	E33		App 1.1	S27	E25
App 1.2	E34		App 1.2	S24	E25
App 2.1	E31		App 2.1	S28	E27
App 2.2	E33		App 2.2	S28	E29

VLOER IN CONTACT MET DE GROND EN BOVEN DE Kelder:		TUSSEN MUUREN TUSSEN APPARTEMENTEN EN KOKER:	
Voorverwarming		Minerale wol (λmax 0.033 W/mK)	6 cm
Voorisolatie gesloten PUR (λmax 0.028 W/mK) 12 cm		Snelbouwstenen (λmax 0.35 W/mK)	14 cm
Gewapend beton		Plasterwerk	
TUSSEN VLOEREN TUSSEN APPARTEMENTEN + TUSSEN APPARTEMENTEN EN GEMENE DELEN:		HELEND DAK:	
Plasterwerk		Dakpannen	
EPS-chape (λmax 0.085 W/mK)	7 cm	Interaal geïsoleerde luchtlaag	22 mm
Uitwaling + voorverwarming		Ordestralplaat (λmax 0.046 W/mK)	16 cm
		Minerale wol (λmax 0.035 W/mK)	
		Nal geïsoleerde luchtlaag	
		Gipskartonplaat of gipsplasterwerk	
TRAP VAN GELIJKVLOERS NAAR VERDIEPING BOVEN ONVERWARMDE Kelder:		TUSSEN VLOEREN TUSSEN APPARTEMENTEN 2:1-2:2 (BLOK A) EN GEMENE DELEN:	
Eventuele afwerking		Gipskartonplaat of gipsplasterwerk	min. 3cm
XPS (λmax 0.036 W/mK)	11 cm	Minerale wol (λmax 0.033 W/mK)	18mm
EPS (λmax 0.032 W/mK)	10 cm	OSB platen	
of PUR/PIR (λmax 0.022 W/mK)	7 cm		
Gewapend beton		PLAT DAK OP HOUTEN ROOSTERING:	
BUITENMUUREN GEVELSTEEN:		Dakdichting	
Gevelsteen		PUR/PIR (λmax 0.026 W/mK)	12 cm
Multiplex geïsoleerde luchtlaag		OSB platen	18 cm
PUR/PIR (λmax 0.022 W/mK)	12 cm	Houten roostering	
Snelbouwstenen (λmax 0.35 W/mK)	14 cm	Plasterwerk	
Plasterwerk		PLAFOND VAN DAKKAPPELEN:	
BUITENMUUREN MET GEVELBEKLEDING:		Minerale wol (λmax 0.035 W/mK)	18 cm
Gevelbekleding		Gipskartonplaat of gipsplasterwerk	
Vide of houten roestwerk		PLAT DAK OP GEWELLEN:	
Multiplex geïsoleerde luchtlaag	12 cm	Dakdichting	
PUR/PIR (λmax 0.022 W/mK)	12 cm	PUR/PIR (λmax 0.022 W/mK)	14 cm
Plasterwerk		Heffingsbeton	
BUITENMUUREN HOUTSKELETBOUW (DAKKAPPELEN):		Gewapend beton	
Afwerking		Plasterwerk	
Multiplex (λmax 0.022 W/mK) tussen houten stijlen	14 cm	RAMEN:	
of Minerale wol (λmax 0.035 W/mK) tussen houten stijlen	18 cm	Hoofd of kunststof	
Multiplex	18 mm	K1.1	
Gipskartonplaten	18 mm	ZTA 0.50	
MUREN ROND TRAPOPENING NAAR Kelder TUSSEN RUIMTEN BINNEN EN BUITEN BESCHERMD VOLUME:		Uw-waarde max 1.50W/m²K	
Eventuele afwerking		Thermisch verbeterde afdichtingshouders	
XPS (λmax 0.038 W/mK)	2 cm	DAK/LAKRAMEN:	
of EPS (λmax 0.032 W/mK)	2 cm	Hoofd of kunststof	
of PUR/PIR (λmax 0.022 W/mK)	2 cm	K1.1	
Snelbouwstenen (λmax 0.35 W/mK)	14 cm	ZTA 0.46	
Minerale wol (λmax 0.035 W/mK)	6 cm	Uw-waarde max 1.50W/m²K	
Snelbouwstenen (λmax 0.35 W/mK)	14 cm	GEISOLEERDE BUITENDEUREN:	
Plasterwerk		Aluminium	
TUSSEN MUUREN TUSSEN APPARTEMENTEN ONDERLING - TUSSEN APPARTEMENTEN EN GEMENE DELEN:		Uw-waarde max 2.00W/m²K	
Plasterwerk		ROOKLUIK:	
Snelbouwstenen (λmax 0.35 W/mK)	14 cm	PyC	
Minerale wol (λmax 0.033 W/mK)	6 cm	Uw-waarde transparant deel max 1.40W/m²K	
Snelbouwstenen (λmax 0.35 W/mK)	14 cm	Isolatie totale koepel max 2.00W/m²K	
Plasterwerk		BUITENMUUREN (BU-ISOLEREN LANGS DE BINNENZIJDE):	
		Bestaande muur in baksteen	
		PUR/PIR (λmax 0.022 W/mK)	12 cm
		Houten roestwerk	
		Gipskartonplaat of gipsplasterwerk	

LEGENDE

	Bestaande wanden		Te verbouwen bebouwing
	Af te breken wanden		Nieuw te bouwen bebouwing (3 verdiepen)
	Nieuw gewoon metselwerk		Terrasverharding
	Nieuw metselwerk in gipsblokken		Waterdoortlatende klinkerverharding
	Nieuw metselwerk gevelsteen		Parkerplaatsen als karrenspoor
	Beton		Haag
	Isolerend metselwerk		Lage beplanting
	Isolatie		Gazon

LEGENDE INPLANTING

	Te roeien laagstammige bomen		Nieuw aan te planten bomen
	Bestaande hoogtoppen		Bestaande hoogtoppen
	Nieuw hoogtoppen		Nieuw hoogtoppen

VERBOUWEN VAN WONING TOT MEERGEZINSWONING + NIEUWBOUW MEERGEZINSWONING (12 APPARTEMENTEN)

BOLWIEHER Verhulst Invest NV
 ADRES Stationsstraat 45 - 8780 Oostrozebeke
 WERFADRES Langemarkstraat 12 - 8980 Zonnebeke
 KAD NR. 16 Afd. Sectie A, nr. 509p

DOSSIER NR. 2205/908
 FASE UITVOERING
 DATUM 08/12/2023
 PLAN NR. 03063 - NIEUWBOUW MEERGEZINSWONING - blok B - plannen
 SCHAAL 1/50

WUZINGEN D 09/05/2023 Aanpassen stabiliteitsstudie
 E 20/08/2023 Aanpassen kokers iv ventilatiesysteem
 F 11/10/2023 Aanpassen na bespreking met bouwheer
 G 18/10/2023 Aanpassen aan indeling verdieping +2
 H 13/11/2023 Aanpassen aan kokers ivr terrassen
 I 29/11/2023 Aanpassing stabiliteitsstudie + afmetingen lift (hoogtes inleken + afdek)

J 08/12/2023 Definitieve stabiliteitsstudie intekenen

VERHAEGHE & FLAMANG ARCHITECTEN
 LANGEMARKSTRAAT 17A 8980 ZONNEBEKE TEL 051 26 99 99
 INFO@VERHAEGHE-FLAMANG.BE WWW.VERHAEGHE-FLAMANG.BE