



611m 611r

Proces-verbaal van opmeting, splitsing & afbakening

Op 4 januari 2023, is ondergetekende, Werner Barbé, landmeter-expert, kantoor houdend te Lange Munte 73, 9860 Scheldewindeke, beëdigd voor de Rechtbank van Eerste Aanleg te Gent, opgenomen op het tableau van de Federale Raden der landmeters-experten onder nummer LAN081385, overgegaan tot het opmeten, splitsen en afbakenen van een bebouwd perceel, gelegen aan de Koestraat 106 te 8940 Wervik, kadastraal gekend als: Wervik, 1ste Afd., Sectie D, nr 60614,

Hierdoor ontstaat er:

Lot 1; beschreven door de punten 1, 2, 15, 16, 17, 9 t.e.m. 14 groot volgens meting 469m²

Lot 2; beschreven door de punten 2 t.e.m.9, 15, 16 & 17 groot volgens meting 387m²

Alles volgens maten en aanduidingen van bijgaand plan, op schaal 1/250.

Trouw en echt verklaard te Scheldewindeke, 4 januari 2023

De Landmeter-expert,

Werner Barbé

De perceelsgrens werd bepaald adhv de bestaande toestand
De grens 3-4-5-6 werd bepaald adhv de plannen van landmeter Lannoy dd 07/02/1964 & dd 16/06/1975
De grens 2-15-16-17-9 werd bepaald door de eigenaar perceel 60614, die hiervoor tekent:

Beschrijving van de grenzen & hoekpunten

Grenzen:

Niet gematerialiseerd: 2-3-4-5-6-7/8-9/12-13-14-15-17
Afsluiting: 7-8/9-10-11-12
Rand gebouw: 1-2-15-16-17

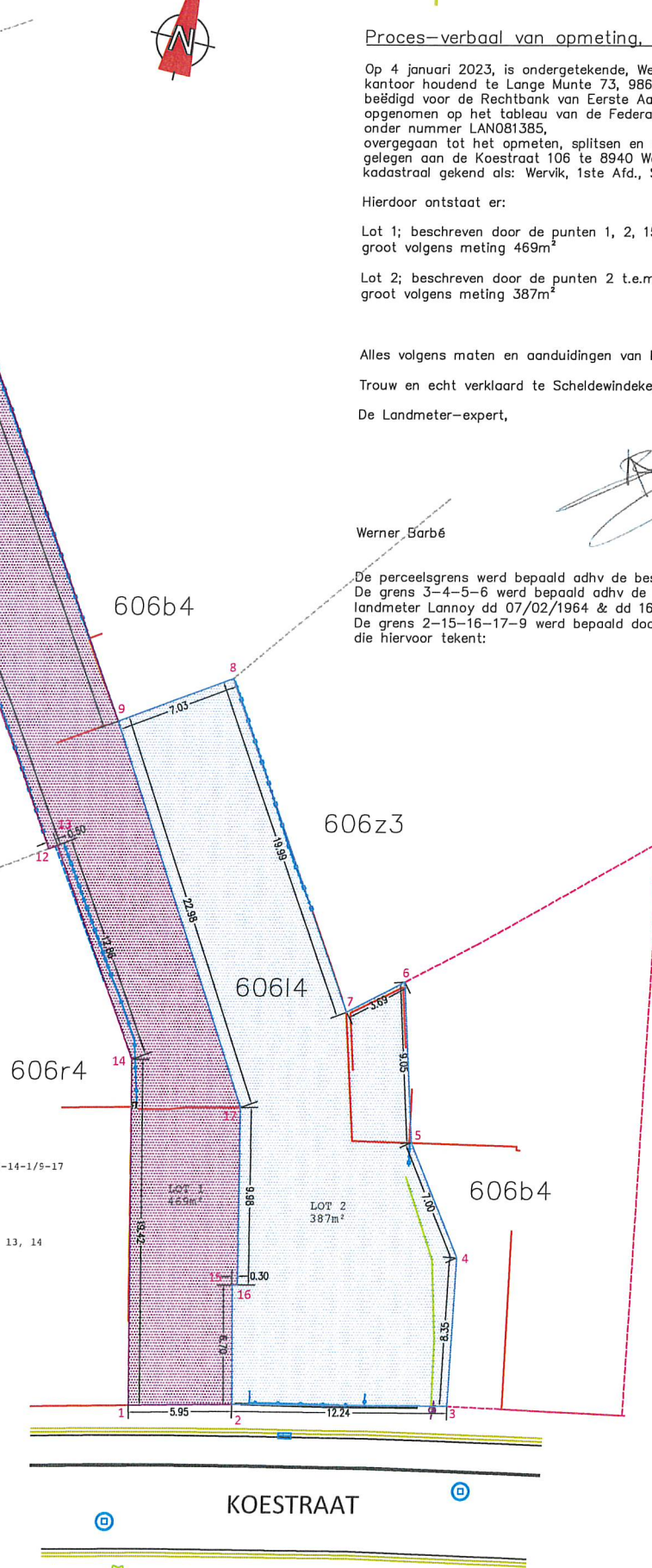
Hoekpunten:

Niet gematerialiseerd: 1, 3, 4, 5, 6, 8, 12, 13, 14
Paal afsluiting: 10, 11
Hoek gebouw: 2, 7, 9, 15, 16, 17

Coördinatenlijst (lokaal assenstelsel)

Hoekpunten perceel

	X	Y
Punt 1	977.31	1033.46
Punt 2	983.25	1033.53
Punt 3	995.49	1033.46
Punt 4	995.90	1041.80
Punt 5	993.18	1048.25
Punt 6	992.63	1057.28
Punt 7	989.35	1055.58
Punt 8	982.51	1074.37
Punt 9	975.91	1071.93
Punt 10	962.44	1108.88
Punt 11	956.27	1107.17
Punt 12	972.13	1064.75
Punt 13	972.60	1064.92
Punt 14	977.10	1052.88
Punt 15	983.13	1040.22
Punt 16	983.44	1040.23
Punt 17	983.40	1050.21



KOESTRAAT