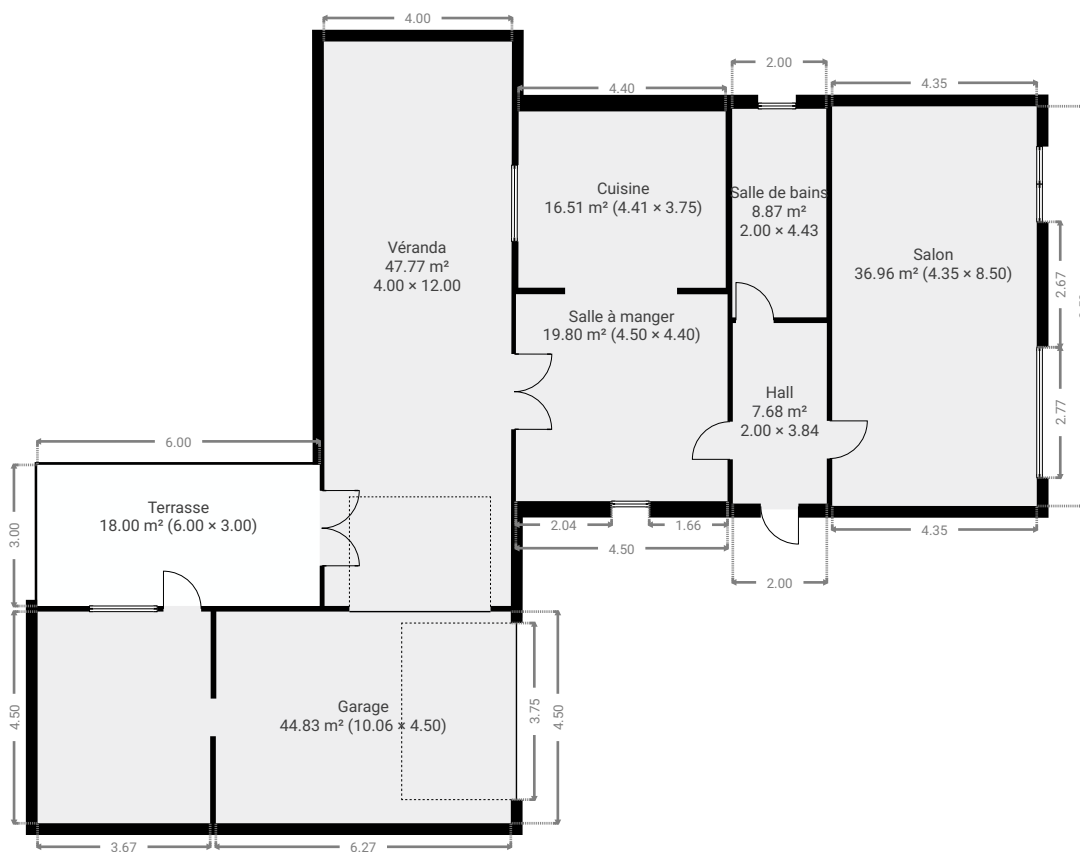


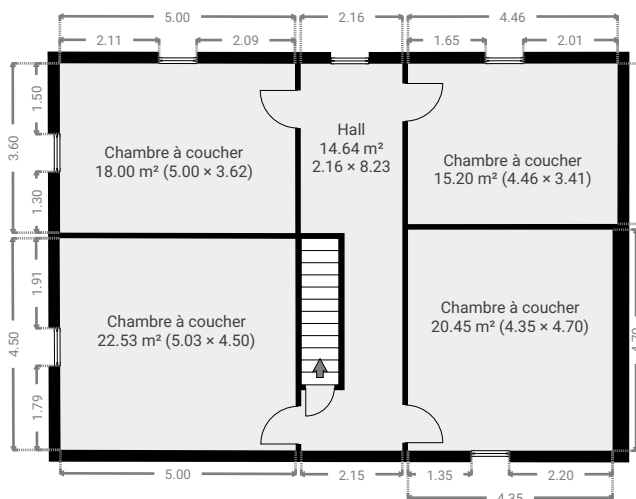
▼ Rez-de-chaussée

SURFACE TOTALE : 200.33 m² • SURFACE HABITABLE : 137.50 m² • PIÈCES : 7



▼ 1er étage

SURFACE TOTALE : 93.27 m² • SURFACE HABITABLE : 93.27 m² • PIÈCES : 6

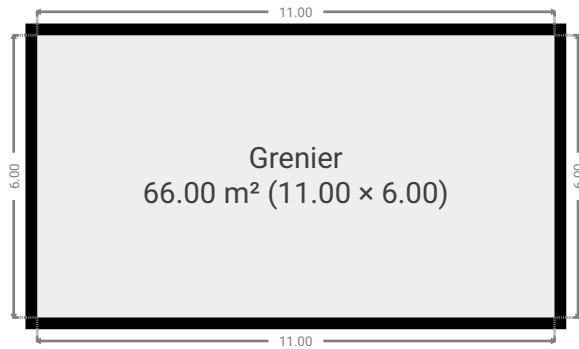


Projet 20

SURFACE TOTALE : 396.95 m² • SURFACE HABITABLE : 334.12 m² • ÉTAGES : 4 • PIÈCES : 15

▼ Toit

SURFACE TOTALE : 66.00 m² • SURFACE HABITABLE : 66.00 m² • PIÈCES : 1



▼ Sous-sol

SURFACE TOTALE : 37.35 m² • SURFACE HABITABLE : 37.35 m² • PIÈCES : 1

