

### IDENTIFICATION DE L'HABITATION

**Adresse** Avenue de Selliers de Moranville, 65  
1082 Berchem-Sainte-Agathe

**Maison unifamiliale**

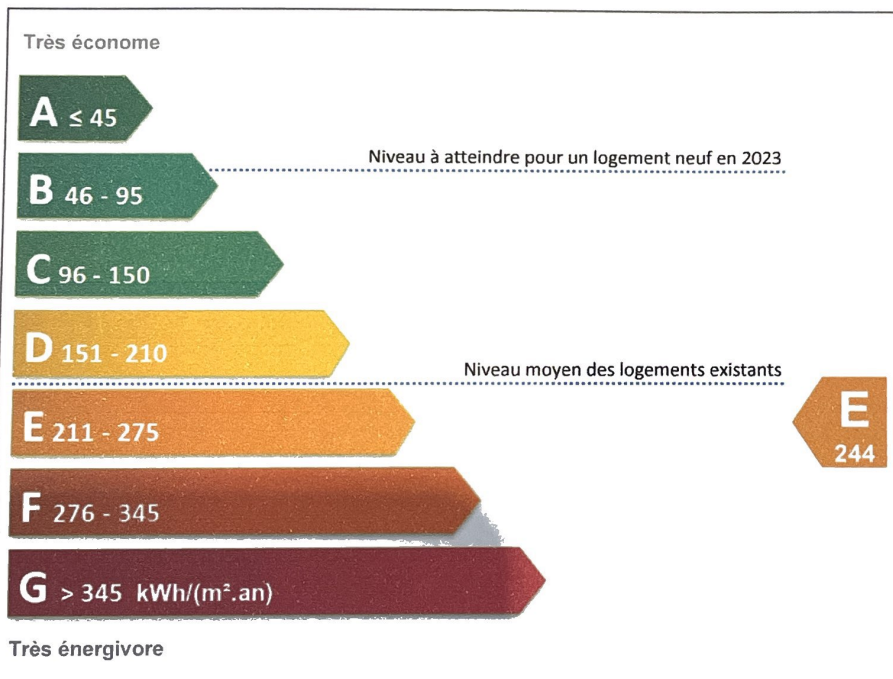
**Surface brute** 321 m<sup>2</sup>



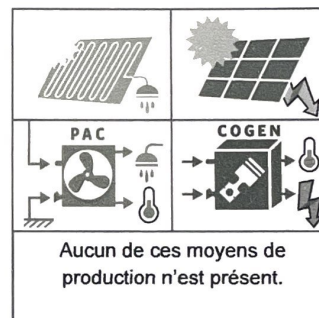
Ce certificat de performance énergétique (PEB) informe sur la qualité énergétique de ce logement et propose un scénario de rénovation à mettre en oeuvre pour améliorer sa performance énergétique. La consommation par m<sup>2</sup> reprise ci-dessous permet de comparer de manière objective la performance énergétique des logements bruxellois, indépendamment du comportement des occupants et de la superficie du logement.

### Indicateurs de performance énergétique de l'habitation

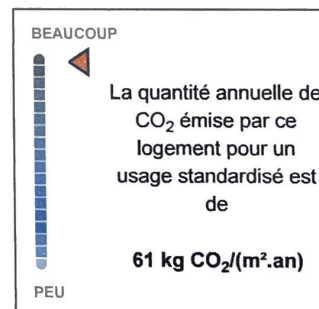
#### Classe énergétique



#### Energie renouvelable



#### Emissions de CO<sub>2</sub>



#### Consommation annuelle d'énergie primaire

##### Consommations d'énergie primaire par poste



##### Consommation et productions

**Consommation d'énergie primaire**  
(après déduction de l'électricité produite)  
**244 kWh/(m<sup>2</sup>.an)**  
78.170 kWh/an

 Production d'électricité par panneaux photovoltaïques  
0 kWh/(m<sup>2</sup>.an) - 0 kWh/an

 Production d'électricité par cogénération  
0 kWh/(m<sup>2</sup>.an) - 0 kWh/an

244 kWh/(m<sup>2</sup>.an)

**Vos consommations réelles sont différentes des consommations calculées ci-dessus?**

Les raisons sont expliquées dans le paragraphe : "Quelle différence avec la consommation réelle du logement?"