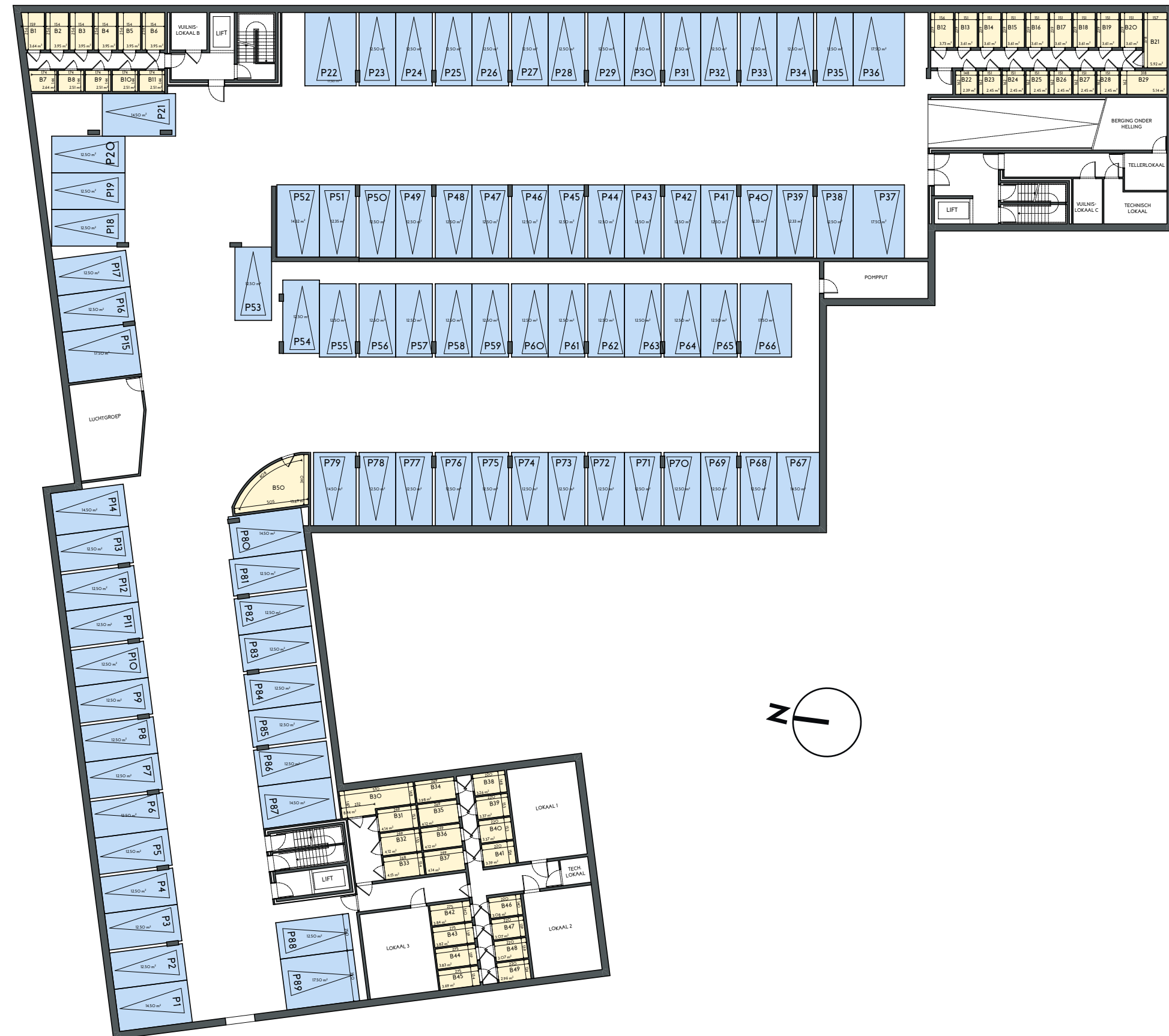


AURA

RESIDENTIAL

OVERZICHTSPLAN PARKING



RESIDENTIE ABBEY
GRIMBERGEN

Maatwijzigingen aan de plannen zijn steeds mogelijk, tengevolge van stabiliteits- of technische redenen. De verschillen welke zouden voorkomen, hetzij in meer, hetzij in min, zullen beschouwd worden als aanvaardbare afwijkingen die in geen geval de overeenkomst op één of andere wijze zouden wijzigen. Eventuele maten op de plannen dienen dan ook te worden aanzien als 'circa' maten. Noodzakelijke aanpassingen uit constructieve of esthetische redenen van algemeen belang zijn toegelaten zonder voorafgaandelijk akkoord van de kopers.