

# 1° VERDIEP RECHTS

bruto oppervlakte 165.75 m<sup>2</sup>

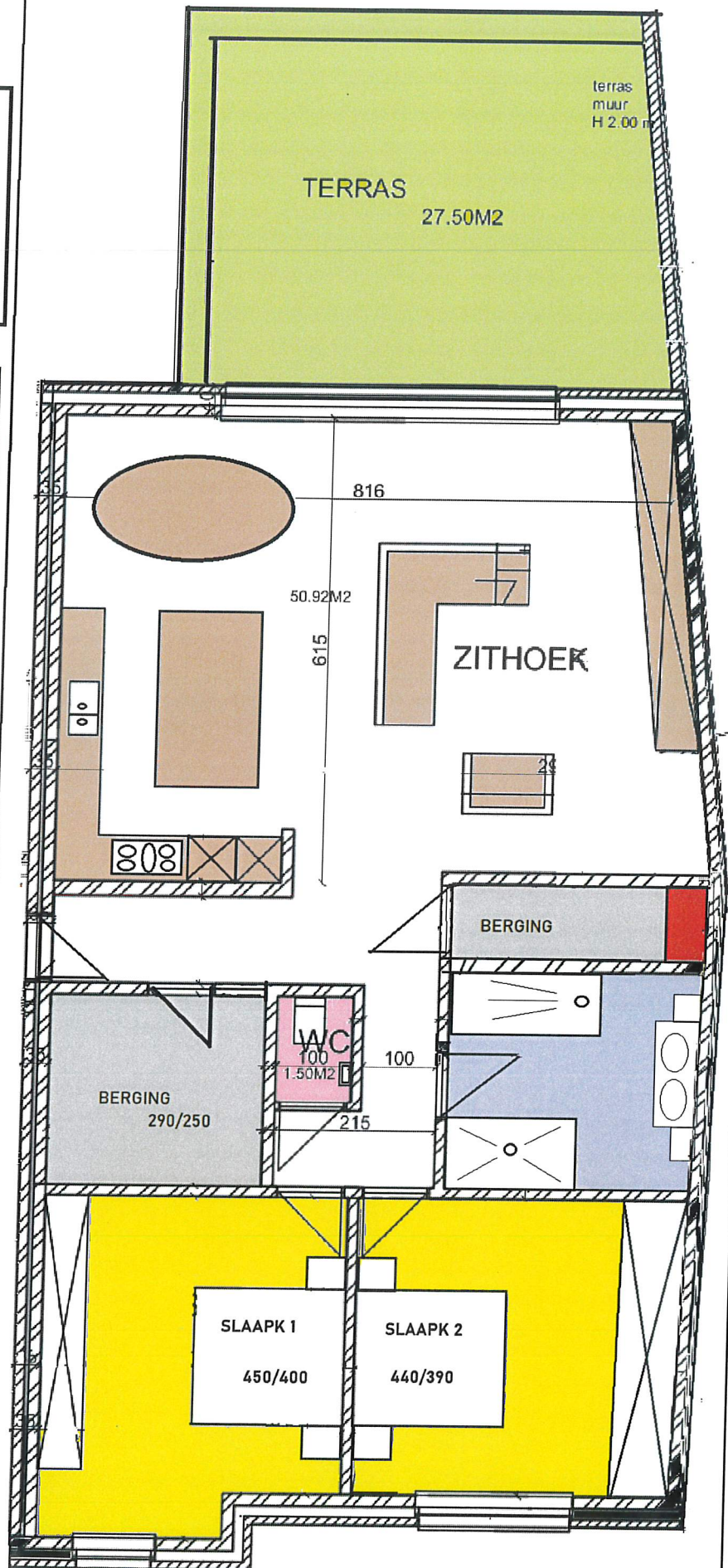
358.217 €

+ kosten \*

bewoonbare  
oppervlakte : 119 m<sup>2</sup>

terras oppervlakte : 27.5 m<sup>2</sup>

fietsenberging : 2.65 m<sup>2</sup>



\* kosten : registratie, notaris , BTW  
gas, water, elektriciteit  
aansluitingen