

HERGEBRUIK HEMELWATER:
aansluiting van 2 wc's, wasmachine
en dienstkraan buiten

HORIZONTALE DAKOPPERVLAKTE: 105,12 m²
Daken: 105,12 m²

infiltratiemodules in PP
min. infiltratie-volume: 1128,12 liter
voorzien infiltratie-volume: 1292,76 liter
min. infiltratie-opp.: 1,80 m²
voorzien infiltratie-opp.: 5,04 m²

HERGEBRUIK HEMELWATER:
aansluiting van 2 wc's, wasmachine
en dienstkraan buiten

HORIZONTALE DAKOPPERVLAKTE: 108 m²
Daken: 108 m²

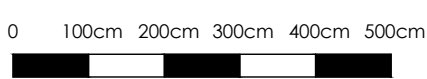
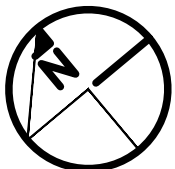
infiltratiemodules in PP
min. infiltratie-volume: 1200,00 liter
voorzien infiltratie-volume: 1292,76 liter
min. infiltratie-opp.: 1,92 m²
voorzien infiltratie-opp.: 5,04 m²

AANSLUITING OP DE OPENBARE RIJLING
CONFORM DE GEMEENTELIJKE
VOORSCHRIFTEN

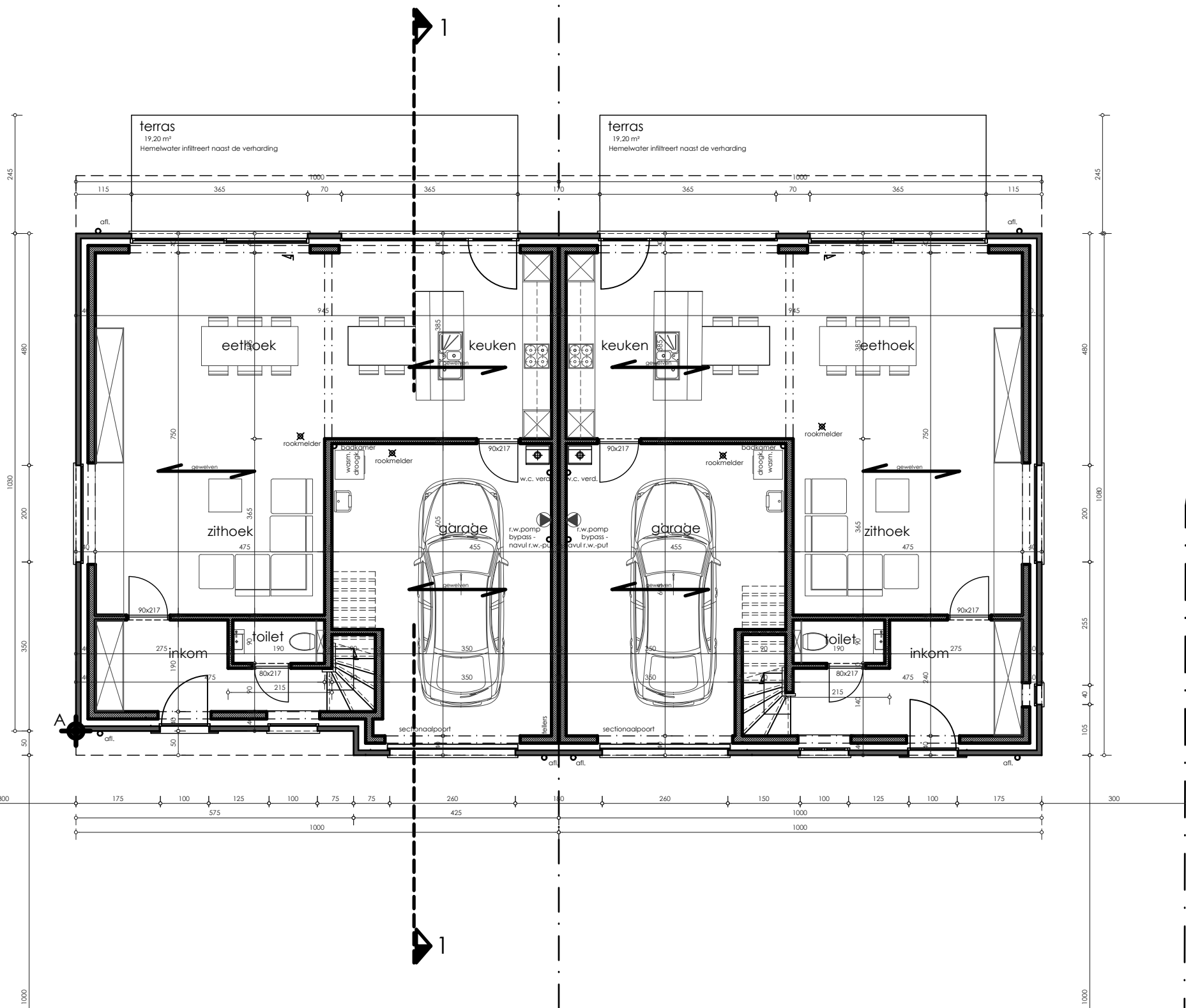
lozing huishoudelijk afvalwater met
pvc-buis Ø125 op DWA-aansluitingsput

lozing huishoudelijk afvalwater met
pvc-buis Ø125 op DWA-aansluitingsput

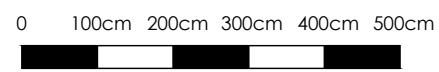
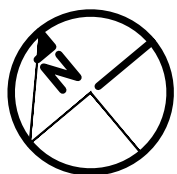
Funderings- en rioleringsplan



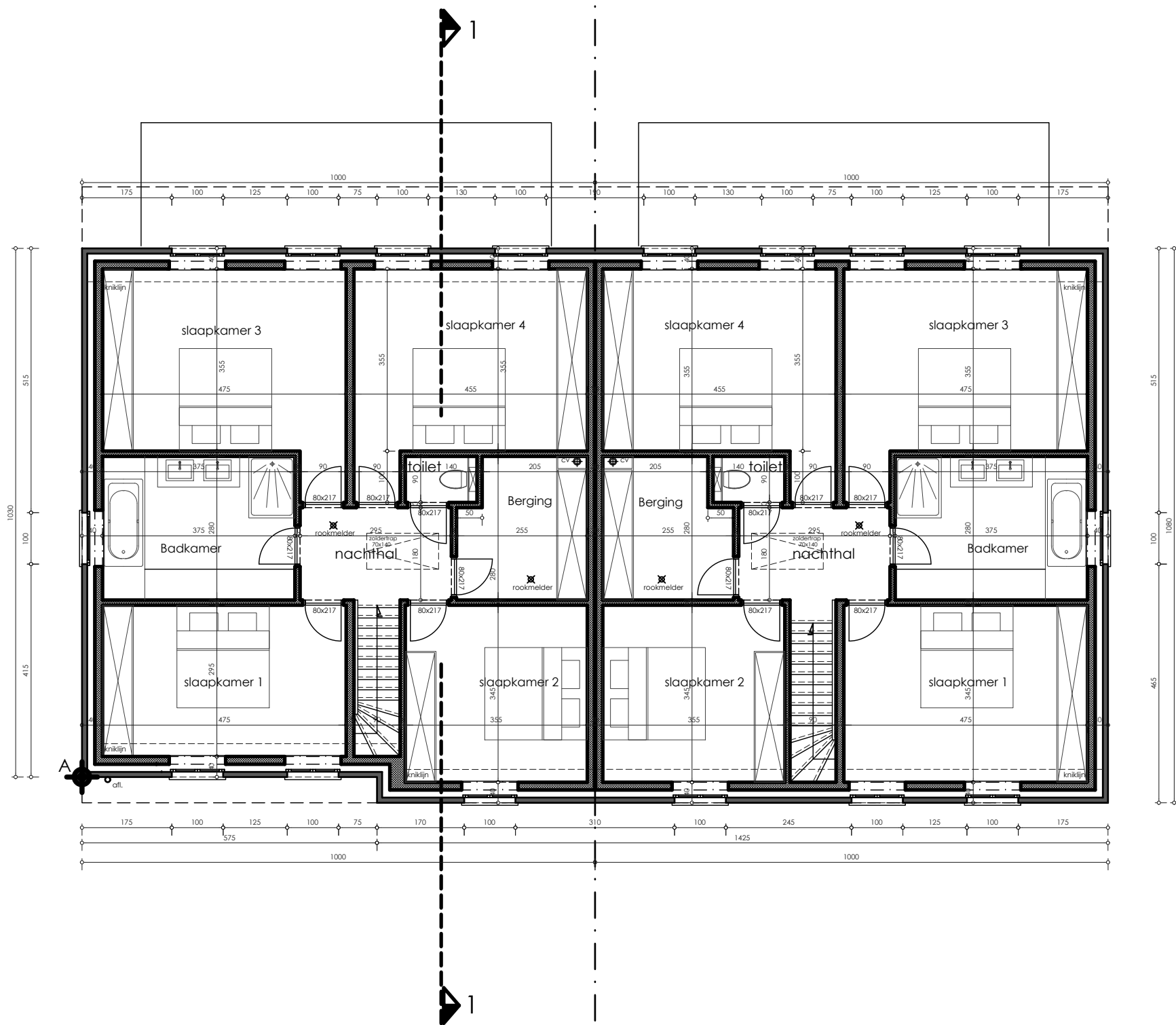
meetlijn 1:100



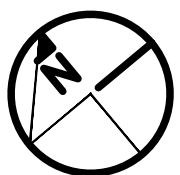
Gelijkvloers



meetlijn 1:100

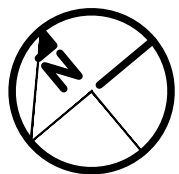
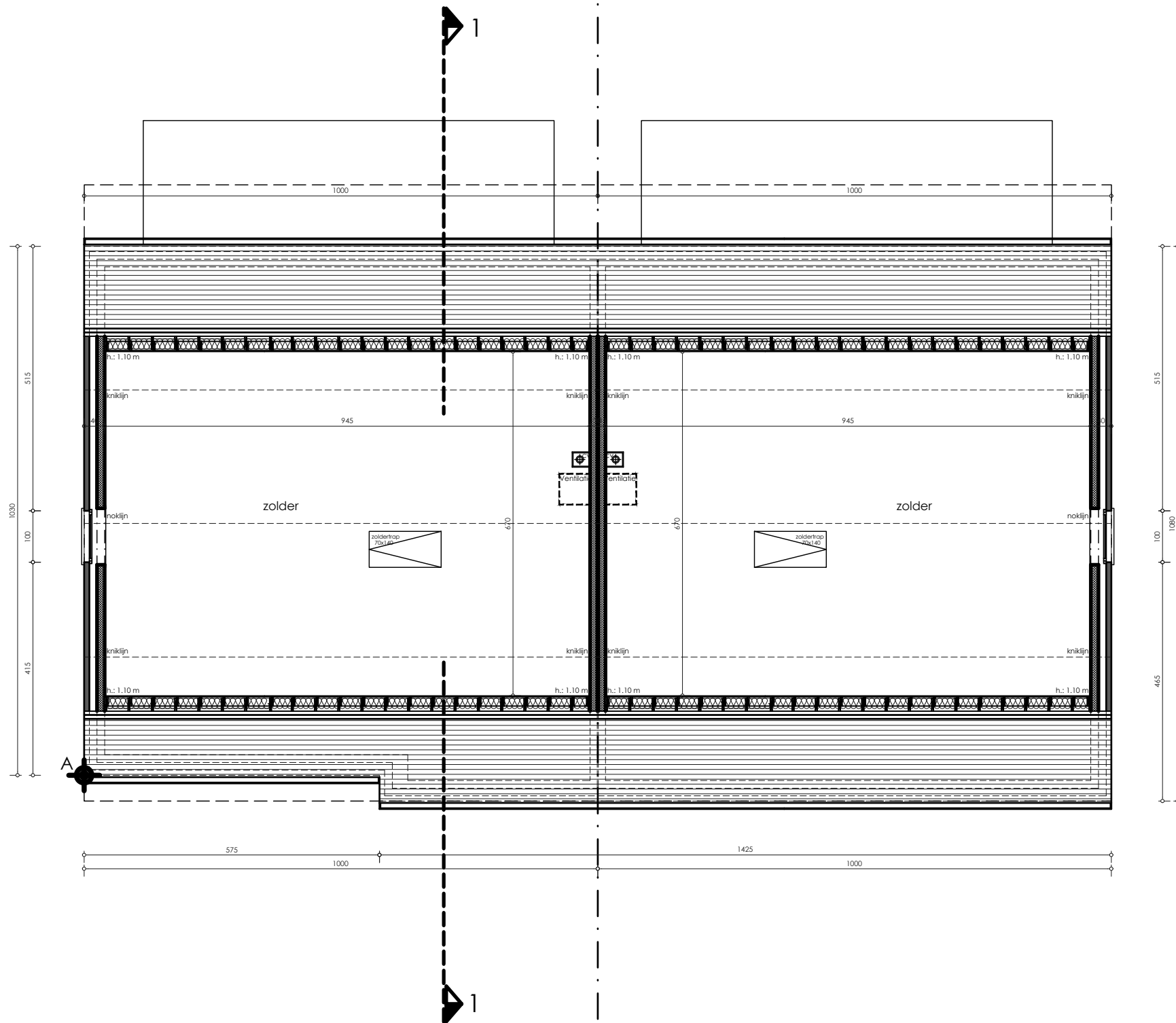


1° Verdiep

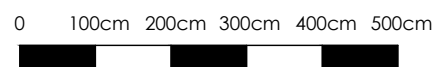


0 100cm 200cm 300cm 400cm 500cm

meetlijn 1:100



Zolderplan



meetlijn 1:100