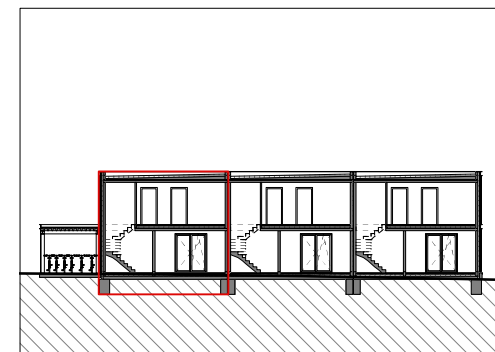
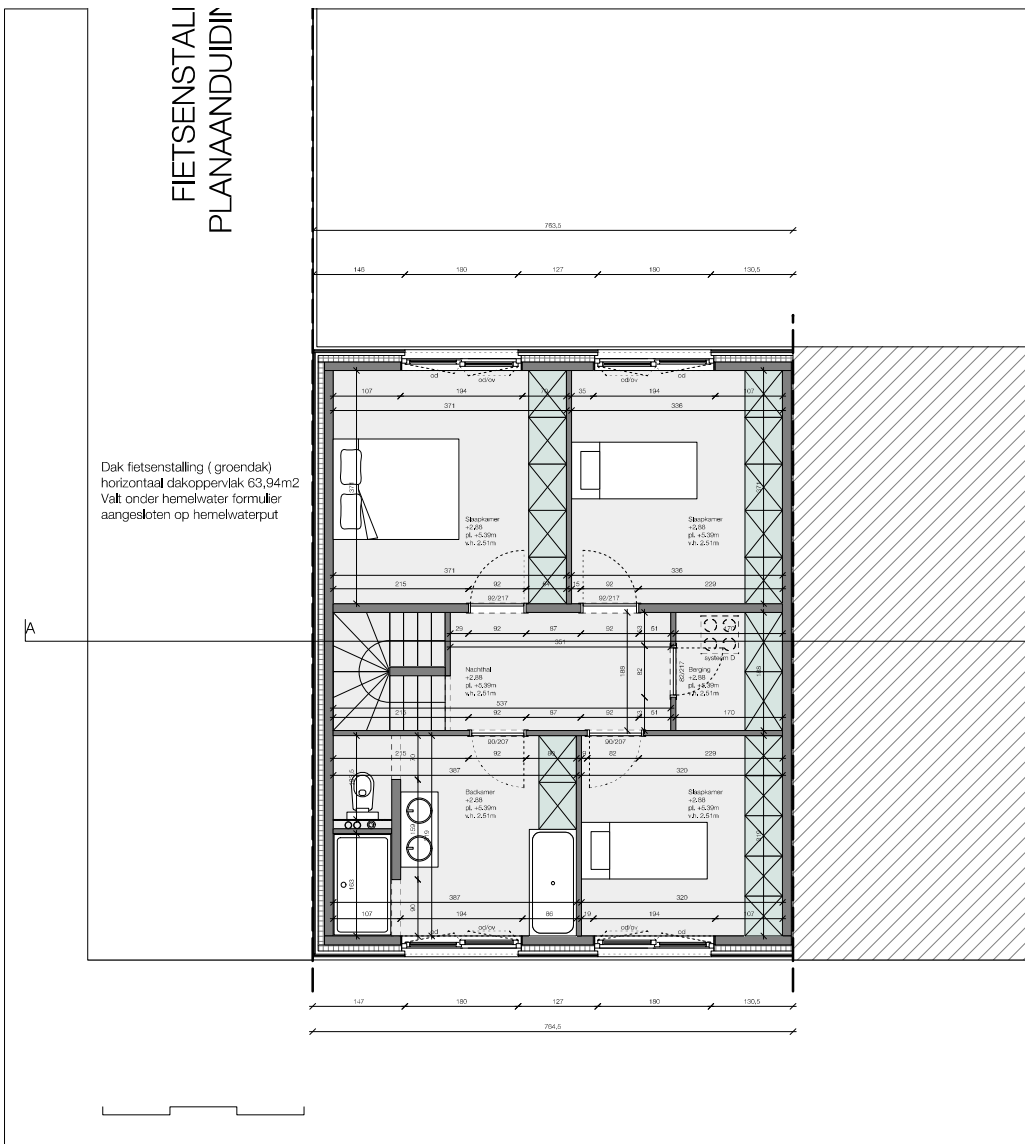


WONING 1		BOUWHEER	ARCHITECT
VERDIEPING	0	VERDE PROJECTS	GAFPA
OPPERVLAKTE VERDIEPING	73,85 m ²		
OPPERVLAKTE TUIN	84,95 m ²		

Inrichting berging en aanduiding verlaagde plafonds zijn indicatief en kunnen nog wijzigen na opmaak definitieve studie technieken. De getekende meubels zijn slechts indicatief en maken geen deel uit van de verkoopsovereenkomst. Deze tekening en de maatvoering hierop zijn indicatief. Het verkoopslastenboek heeft voorrang op de plannen. De oppervlaktes die vermeld worden op de plannen zijn bruto oppervlaktes. De architect neemt de buitenmuren en de helft van de scheidende muren met de aanliggende appartementen of gemene delen mee in zijn berekening van de bruto oppervlaktes. De kokers worden eveneens mee ingerekend.

FIETSENSTAL PLANAANDUIDIJ

Dak fietsenstalling (groendak)
 horizontaal dakoppervlak 63,94m²
 Valt onder hemelwater formulier
 aangesloten op hemelwaterput



WONING 1		BOUWHEER	ARCHITECT
VERDIEPING	+1		GAFFA
OPPERVLAKTE VERDIEPING	73,85 m ²		

Inrichting berging en aanduiding verlaagde plafonds zijn indicatief en kunnen nog wijzigen na opmaak definitieve studie technieken. De getekende meubels zijn slechts indicatief en maken geen deel uit van de verkoopsovereenkomst. Deze tekening en de maatvoering hierop zijn indicatief. Het verkoopsovereenkomst heeft voorrang op de plannen. De oppervlaktes die vermeld worden op de plannen zijn bruto oppervlaktes. De architect neemt de buitenmuren en de helft van de scheidende muren met de aangrenzende appartementen of gemene delen mee in zijn berekening van de bruto oppervlaktes. De kokers worden eveneens mee ingerekend.