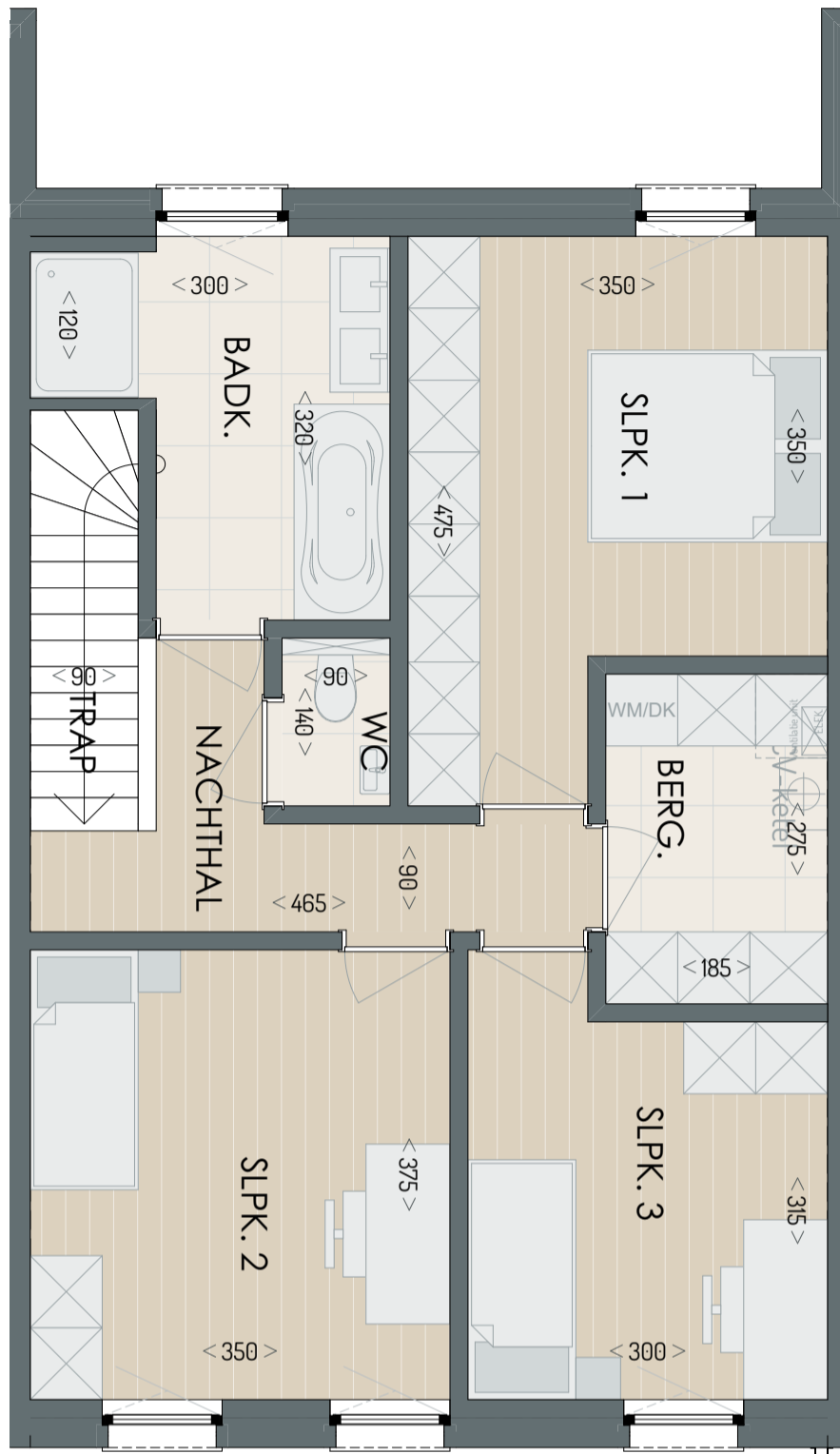


# MILDA

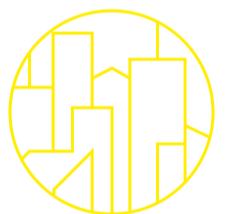
Hasselt Herk



## WO D 0.04

Verdieping (73,5 m<sup>2</sup>)

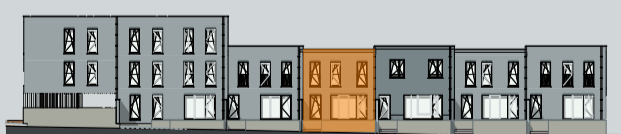
Bruto oppervlakte woning	147 m <sup>2</sup>
Bruto oppervlakte terras	22,5 m <sup>2</sup>
Bruto oppervlakte tuin	48,5 m <sup>2</sup>



URBAN  
dots studio

# BRODY

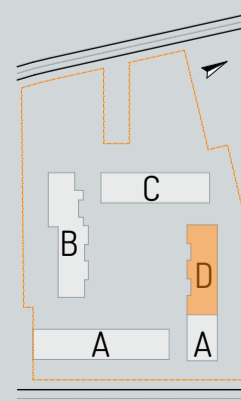
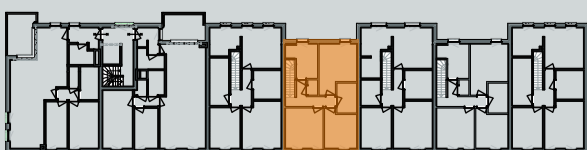
VASTGOED MET MEER WAARDE



Achtergevel D



Voorgevel D



De gebruikte materialen zijn indicatief. Bij uitvoering zullen de juiste maten worden bepaald in functie van de grootte van het terrein en in functie van de uiteindelijke keuze van de materialen. De vermelde materialen kunnen onderhevig zijn aan mogelijke wijzigingen of aanpassingen, mits goedkeuring door of op verzoek van de architect.

De positie en de omvang van de schachten en nutsleidingen worden vastgesteld in functie van het door de installateur voorgestelde rookafvoer- en ventilatiesysteem. De positie van de sanitaire en keukentoeestellen in de standaarduitvoering van aan- en afvoerleidingen zijn indicatief. De voorgestelde omvang en plaatsing van meubilair is louter informatief en niet inbegrepen in het project. De plannen zijn onder voorbehoud van wijzigingen naar aanleiding van de technische studie. Hiervoor zal onder andere op beperkte plaatsen een verlaagd plafond kunnen worden voorzien.

Dit ontwerp is eigendom van de architect en mag niet zonder zijn uitdrukkelijke toestemming gebruikt worden.